



## Die RWTH Aachen Exzellenz durch Leistung

Mit ihren 260 Instituten und 480 Professoren zählt die RWTH Aachen zu den führenden europäischen Wissenschafts- und Forschungseinrichtungen. Als einzige Hochschule in Nordrhein-Westfalen erhielt die RWTH Aachen in 2007 für ihr Zukunftskonzept den Status einer Exzellenz-Universität, der im Juni 2012 erneut bestätigt wurde. Damit war die RWTH Aachen als eine der wenigen Universitäten Deutschlands zweifach erfolgreich im Exzellenzwettbewerb.

Nirgendwo in Europa existieren so viele anerkannte und anwendungsnah forschende Hochschuleinrichtungen wie an der RWTH Aachen. Mit 314 Millionen Euro aus der Drittmittelforschung, wovon etwa ein Viertel direkt aus der Industrie stammen, nimmt die RWTH Aachen in Deutschland die Spitzenstellung ein.

Die Innovationskraft der RWTH Aachen drückt sich zudem in der hohen Anzahl von 1.250 Existenzgründungen über die letzten 20 Jahre aus. Aus über 60 Gründungen pro Jahr entstanden rund 30.000 neue Arbeitsplätze in der Region Aachen. Alleine in 2010 verzeichnete die RWTH Aachen 149 Erfindungsmeldungen, von denen 44 als anhängige Patente ausgewiesen werden konnten. Vor diesem Hintergrund entschieden sich internationale Unternehmen wie Philips, Siemens, Microsoft, Bayer, Ford und E.ON bereits in der Vergangenheit, ihre Forschungszentren im direkten Umfeld der RWTH Aachen anzusiedeln.

### Daten RWTH Aachen (2012)

- 315 Mio. Euro Drittmittelvolumen
- 260 Institute – davon 22 Großinstitute
- 480 Professoren
- 4 Fraunhofer-Institute
- 16 An-Institute
- 126 Studiengänge
- über 37.800 Studierende
- über 7.000 Beschäftigte

## RWTH Aachen Campus GmbH und BLB NRW

Eigentümer der Erweiterungsflächen des RWTH Aachen Campus ist der Bau- und Liegenschaftsbetrieb (BLB NRW). Der BLB NRW hat sich gegenüber der RWTH Aachen Campus GmbH bereit erklärt, die für den Campus erforderlichen Grundstücke als Erbbauflächen zur Verfügung zu stellen. Die auf dem Campus geplanten Büro-, Hallen- und Laborflächen sowie Flächen für ergänzende Infrastruktur werden überwiegend durch privatwirtschaftliche Investoren errichtet und an die Forschungspartner eines Clusters vermietet. Hierzu wird von der RWTH Aachen Campus GmbH in der Regel eine Baukonzession zur Planung, Errichtung und Betrieb eines Forschungsclusters an die Investoren vergeben. Die Baukonzession wird grundsätzlich über einen EU-weiten Teilnahmewettbewerb mit nachfolgendem Verhandlungsverfahren ausgeschrieben. In diesem Zusammenhang besteht der Auftrag der RWTH Aachen Campus GmbH in der Planung, Umsetzung und Sicherstellung der gesamten Campus-Konzeption.

Die Gesellschaft hat hierzu die Projekthoheit als Interessensvertreterin der RWTH Aachen und erbringt alle mit dem Campus-Konzept verbundenen Leistungen aus einer Hand. Sie gewährleistet den Campus-Verbund und wahrt dessen Interessen nach innen und nach außen. Als Auftraggeberin obliegt der RWTH Aachen Campus GmbH das exklusive Recht, die Nutzungsverhältnisse und die Nutzung auf dem RWTH Aachen Campus zu regeln.



## Ihre Partner. Ihr Kontakt.



### RWTH Aachen Campus GmbH

Steinbachstraße 25, 52074 Aachen  
Tel.: +49 241 80 27374  
Fax: +49 241 80 627374  
Mail: info-campus@rwth-aachen.de  
www.campus-rwth.de



### BLB NRW

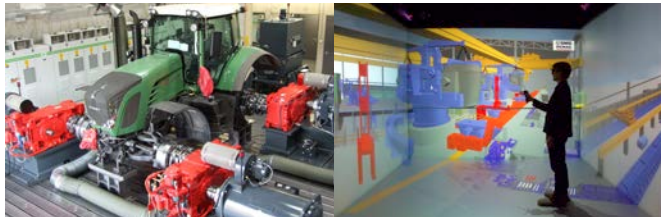
Bau- und Liegenschaftsbetrieb NRW  
Mies-van-der-Rohe Straße 10,  
52074 Aachen  
Tel.: +49 241 43510 370  
Fax: +49 241 43510 198  
Mail: AC.Campus@blb.nrw.de  
www.blb.nrw.de



### Illustration und Fotografie

rha reicher haase assoziierte, Aachen  
RKW Rhode Kellermann Wawrowsky, Düsseldorf  
RWTH Aachen  
Carpus+Partner AG, Aachen  
Peter Winandy, Stadt Aachen





## Der RWTH Aachen Campus Meilenstein für Wirtschaft und Wissenschaft

Die RWTH Aachen wird auf einem Areal von ca. 2,5 km<sup>2</sup> einen der größten technologieorientierten Campusbereiche Europas und damit eines der national und international bedeutendsten Wissens- und Forschungszentren schaffen.

### Zahlen und Fakten

- Gesamtareal 2,5 km<sup>2</sup>
- Erweiterungsflächen 800.000 m<sup>2</sup>
- Forschungscluster 19
- Investment 2 Mrd. €

### Ressourcen/ Infrastruktur

- Büros und Tagungsräume
- Labore sowie Maschinen-, Montage- und Versuchshallen
- Technische Einrichtungen

### Leben

- Mehrzweckhalle und Bibliothek
- Weiterbildungs- und Qualifizierungszentrum
- Hotellerie und Gastronomie
- Kinderbetreuung
- Einkaufen, Dienstleistung und Service

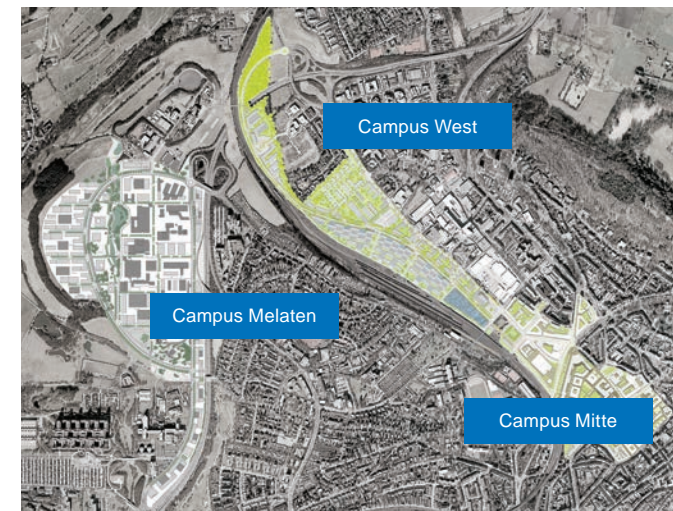
## RWTH Aachen Campus Das Konzept

Die Rheinisch-Westfälische Technische Hochschule Aachen beabsichtigt, sich mit dem RWTH Aachen Campus zu einer der weltweit führenden technischen Universitäten zu entwickeln. Vor diesem Hintergrund sollen in den kommenden Jahren auf Erweiterungsflächen von ca. 800.000 m<sup>2</sup> bis zu 19 Forschungscluster mit Büro-, Hallen- und Laborflächen sowie modernster technischer Infrastruktur entstehen.

In diesen Forschungsclustern werden Industrieunternehmen und Hochschulinstitute in einer neuen Form der Zusammenarbeit und des Austausches ganzheitlich und interdisziplinär an definierten Forschungsschwerpunkten arbeiten. Nationale und internationale Technologieunternehmen erhalten dadurch die Möglichkeit, sich mit eigenen Forschungs- und Entwicklungskapazitäten auf dem Campus anzusiedeln und sich über einzelne Forschungsk Kooperationen hinaus längerfristig in die Forschungs- und Weiterbildungsaktivitäten der RWTH Aachen einzubringen.

Dabei erhalten die auf dem Campus ansässigen Unternehmen besonderen Zugang zu der auf dem RWTH Aachen Campus vorhandenen Infrastruktur (z.B. Nutzung von Mess- und Prüfständen) sowie zu Fort- und Weiterbildungsangeboten und zum dringend benötigten akademischen Nachwuchs.

Das gesamte Areal des RWTH Aachen Campus umfasst die bestehenden RWTH-Flächen sowie zwei Erweiterungsgebiete – den Campus Melaten im Nordwesten der Stadt Aachen und den Campus West auf einem Teilgebiet des Aachener Westbahnhofs.



## Campus Melaten

Auf dem Campus Melaten werden etappenweise elf Forschungscluster auf einer Fläche von 473.000 m<sup>2</sup> in unmittelbarer Nähe zum Universitätsklinikum realisiert. Sechs Forschungscluster sind als Startcluster für den Campus Melaten bereits in der Umsetzungsphase. Bisher haben sich für den Campus Melaten über 100 Unternehmen, darunter langjährige renommierte Forschungspartner der RWTH Aachen, zusammen mit 31 Lehrstühlen der RWTH und einem Lehrgebiet der FH Aachen zur langfristigen Kooperation und Ansiedlung auf dem RWTH Campus in Melaten verpflichtet.

Im neuen Zentrum für Bio-Medizintechnik forschen seit Juni 2011 zehn Unternehmen mit etwa 120 Beschäftigten. Die Carpus AG hat als Campus-Forschungspartner mit ca. 140 Mitarbeitern im Juli 2011 ihr Gebäude mit einem innovativen Open-Space-Bürokonzept bezogen. Für den zweiten Bauabschnitt des Clusters Bio-Medizintechnik werden derzeit weitere 8.500 m<sup>2</sup> Fläche entwickelt.

Seit der zweiten Jahreshälfte 2011 befindet sich das Forschungscluster Logistik im Bau. In der Startkonfiguration des Clusters werden ab Bezugsfertigstellung insgesamt ca. 350 Mitarbeiter ihre Arbeit vor Ort aufnehmen. Der erste Bauabschnitt des Clusters Integrative Produktionstechnik wird Anfang 2013 an einen privatwirtschaftlichen Investor vergeben und soll in der zweiten Jahreshälfte 2014 fertiggestellt werden.

Neben den Clustern sind auch weitere infrastrukturelle Einrichtungen wie gastronomische Betriebe, Handel und Dienstleistungen vorgesehen, um auf dem RWTH Aachen Campus Arbeiten, Lernen und Leben sinnvoll miteinander zu verknüpfen.

### Die 6 Startcluster

- Bio-Medizintechnik
- Logistik
- Integrative Produktionstechnik
- Optische Technologien
- Schwerlastantriebstechnik
- Umweltfreundliche, nachhaltige Energietechnik



## Campus West

Analog zu den elf Clustern auf dem Campus Melaten werden auf dem Campus West acht weitere Forschungscluster auf einem ca. 325.000 m<sup>2</sup> großen Gebiet um den Aachener Westbahnhof entstehen. Diese werden thematisch und räumlich eng verbunden sein mit den Instituten im Innenstadtbereich. Sie ergänzen damit den Campus Melaten um weitere Technologiefelder, insbesondere in den Bereichen Materialwissenschaft, Mobilität und Kommunikation. Um auch auf dem Campus West eine hohe Aufenthaltsqualität zu gewährleisten, wird eine attraktive Infrastruktur mit Restaurants, Cafés, Dienstleistern sowie kleinen Einkaufsmöglichkeiten geschaffen. Neben einer Mehrzweckhalle sind des Weiteren eine Kindertagesstätte sowie eine Wohnanlage geplant.

Ende 2009 wurde für die Entwicklung des Campus West eine stillgelegte Fläche des Aachener Westbahnhofs durch das Land NRW erworben. Zurzeit läuft das Entwidmungsverfahren für die Bahnflächen. Parallel hierzu wird der Bebauungsplan, basierend auf der Machbarkeitsstudie von RKW, für das Areal gemeinsam von dem BLB NRW und der Stadt Aachen erarbeitet.

### Die 19 Forschungscluster auf dem RWTH Aachen Campus



Legende: ■ = Startcluster

■ = geplantes Cluster