

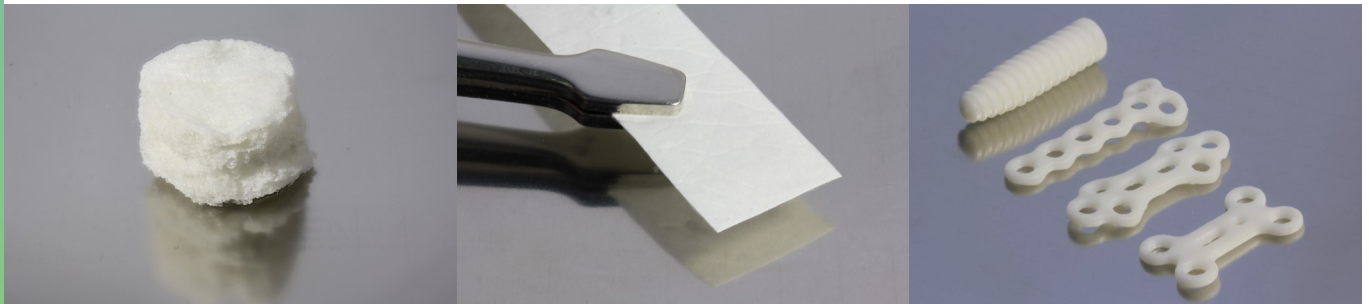


Laborleitung (m/w/d)

Proteinisolation und Analyse seidenbasierter Implantate

Fibrothelium GmbH

Die Fibrothelium GmbH ist ein Technologie-Start-up der RWTH Aachen. Wir verfügen über interdisziplinäre Erfahrung auf dem Gebiet der Werkstoffentwicklung und Materialwissenschaften mit starkem Fokus auf die Medizintechnik. Unsere Kernkompetenz liegt in einem geschützten Verfahren zur Gewinnung von Protein-Lösungen aus natürlicher Seide. Inspiriert vom Erfindungsreichtum der Natur entwickeln wir aus den Proteinen der Seide neuartige Implantate mit innovativen Funktionen. Unser Ziel ist es, einen spürbaren Mehrwert für Patienten zu schaffen – durch zuverlässige, nachhaltige Implantate, die sich erst dann auflösen, wenn sie nicht mehr benötigt werden. Für die Leitung und Weiterentwicklung unseres Labors haben wir aktuell eine Vollzeitstelle zu besetzen!



DEINE AUFGABEN

- Prozessoptimierung der Proteinisolation, Etablierung weiterer Analysemethoden
- Aufbau eines reinraum-konformen Produktionsprozesses für Medizinprodukte
- Aktive Mitarbeit in Entwicklungsprojekten zu Medizinprodukten aus Seidenproteinen
- Einsatzplanung für zugeordnete studentische Hilfskräfte
- Betreuung studentischer Abschlussarbeiten im eigenen Zuständigkeitsbereich
- Repräsentation des Start-ups auf Kongressen

DEIN PROFIL

- Abgeschlossenes Studium in den Lebenswissenschaften (Biologie, Biotechnologie,...) oder in den Ingenieurwissenschaften mit Bezug zur Biomaterialentwicklung idealerweise ergänzt um eine Ausbildung im Laborbereich (z.B. BTA)
- Begeisterung für Proteine, ihre Isolation und Analytik und eine Leidenschaft für Innovationen in der Medizintechnik
- Qualitätsbewusstsein, Zielstrebigkeit und eine selbstständige Arbeitsweise
- Spaß an vielfältiger Aufgabengestaltung und dem Meistern von Herausforderungen in der Entwicklung von Medizinprodukten

Du fühlst dich angesprochen? Dann freuen wir uns auf deine Bewerbung per Mail mit Lebenslauf, Zeugnissen und Anschreiben!