

SelfAssessments der RWTH Aachen

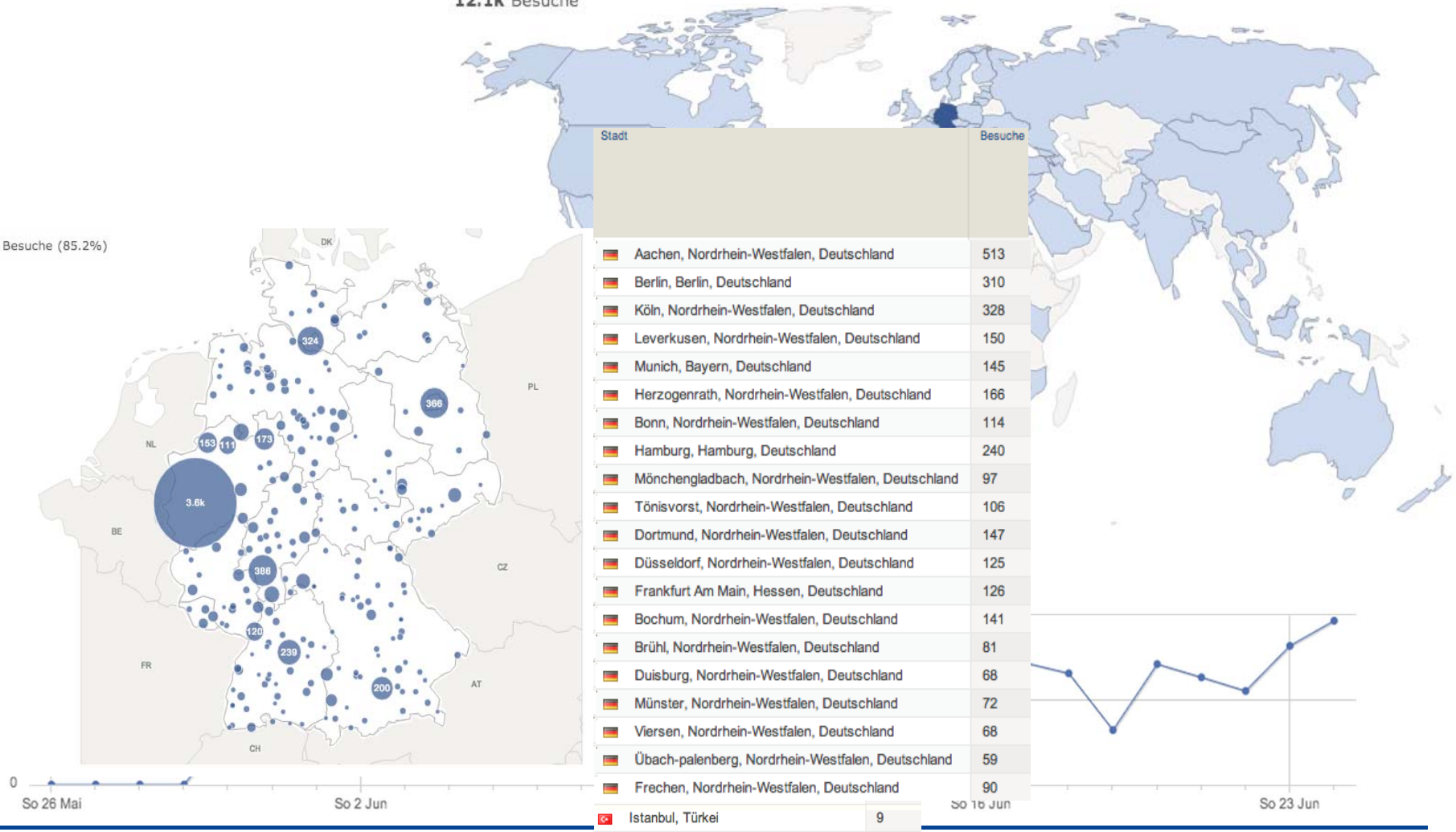
Talk Lehre 2013

Prof. Dr. Marold Wosnitza

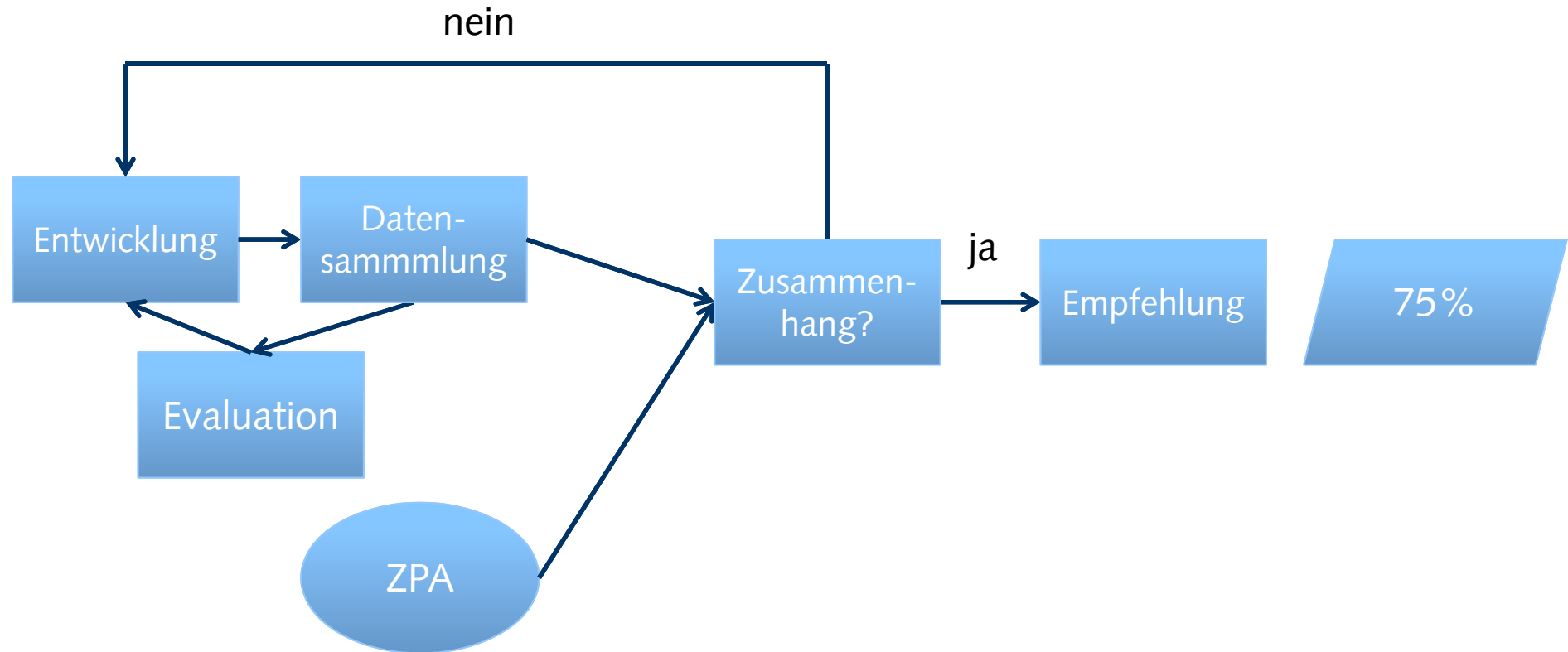
Besuche SAM 01.06. bis 24.06.13

12.1k Besuche

10345 Besuche (85.2%)

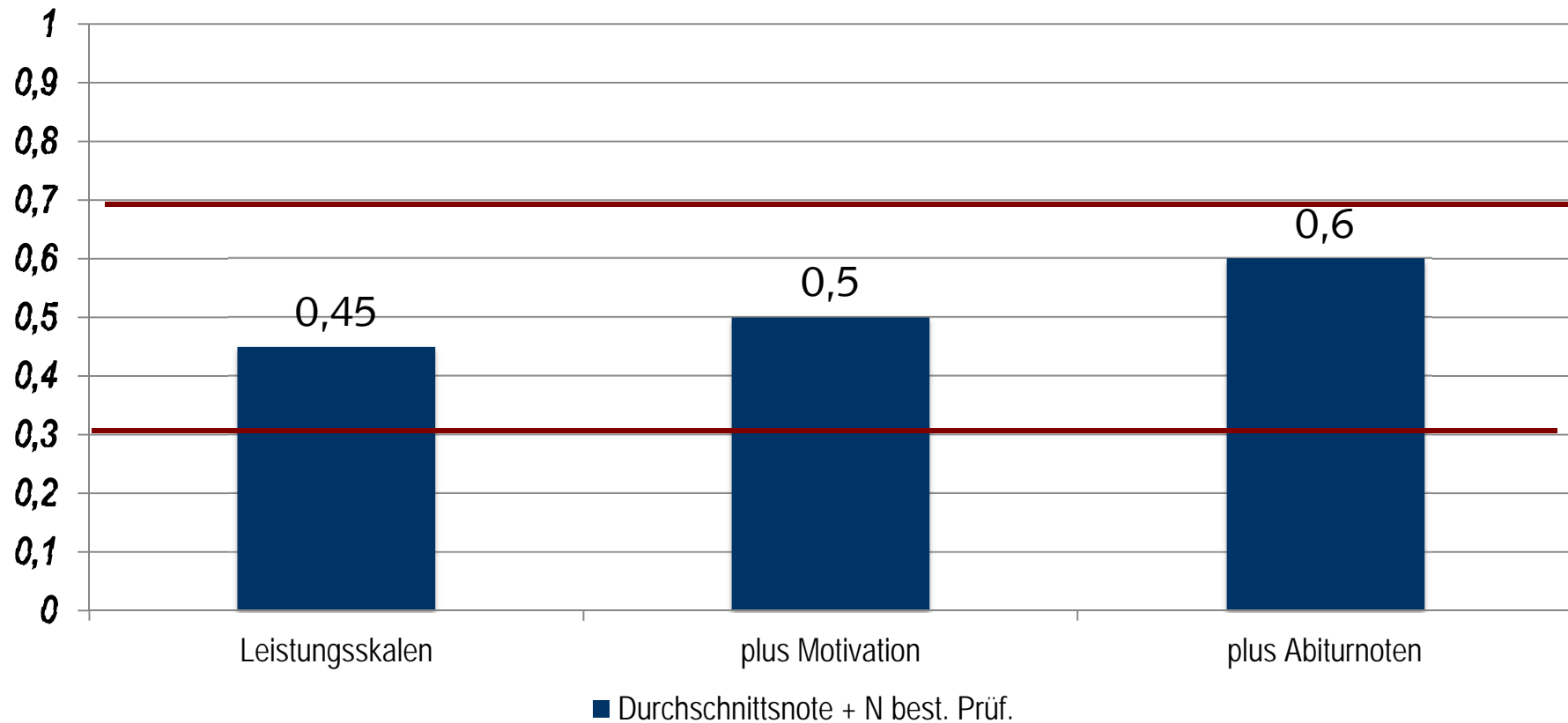


Von der Entwicklung zur 75%-Quote

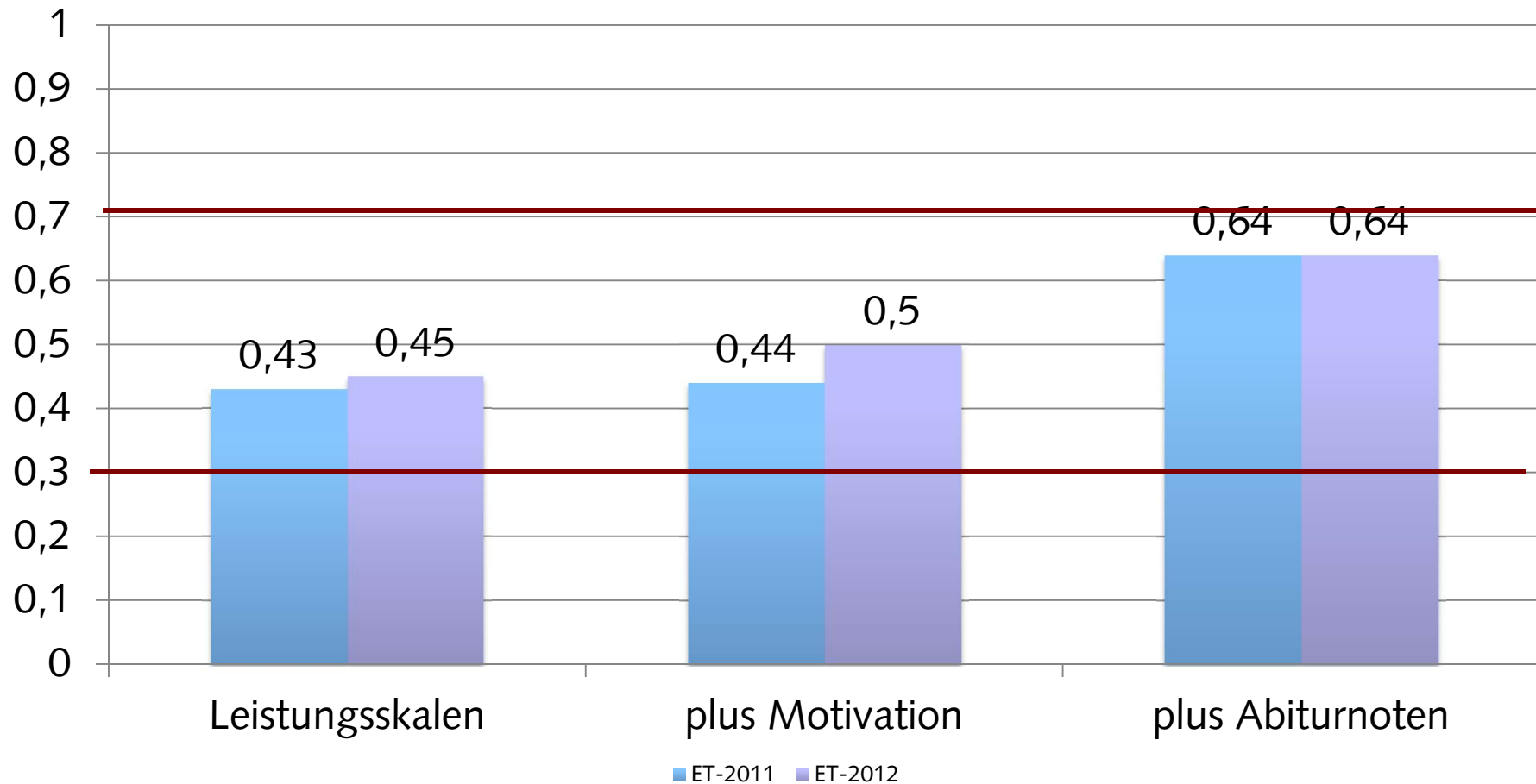


Zusammenhang SelfAssessment und Studienverlaufsdaten - Maschinenbau

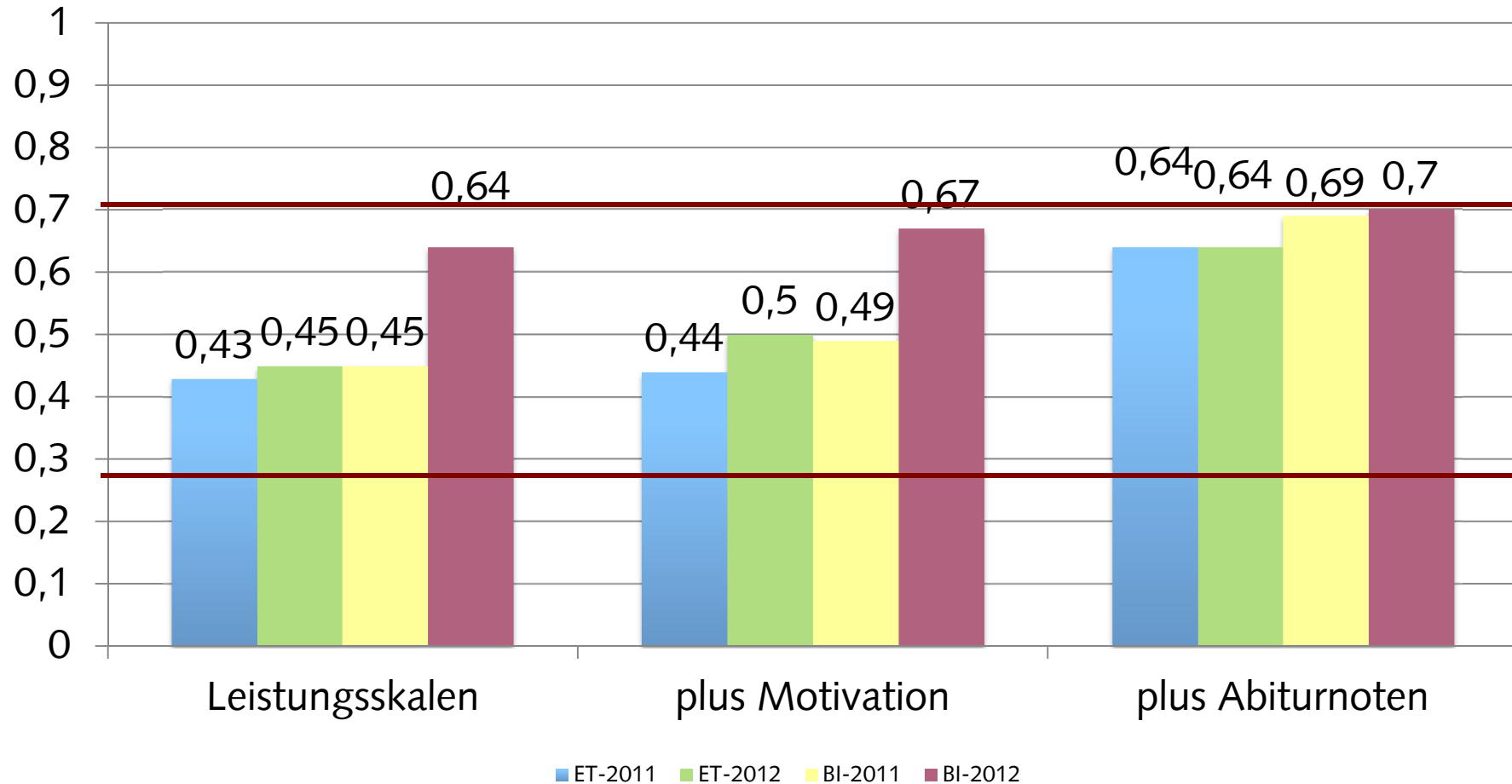
Durchschnittsnote + N best. Prüf.



Zusammenhang SelfAssessment und Studienverlaufsdaten – E-Technik

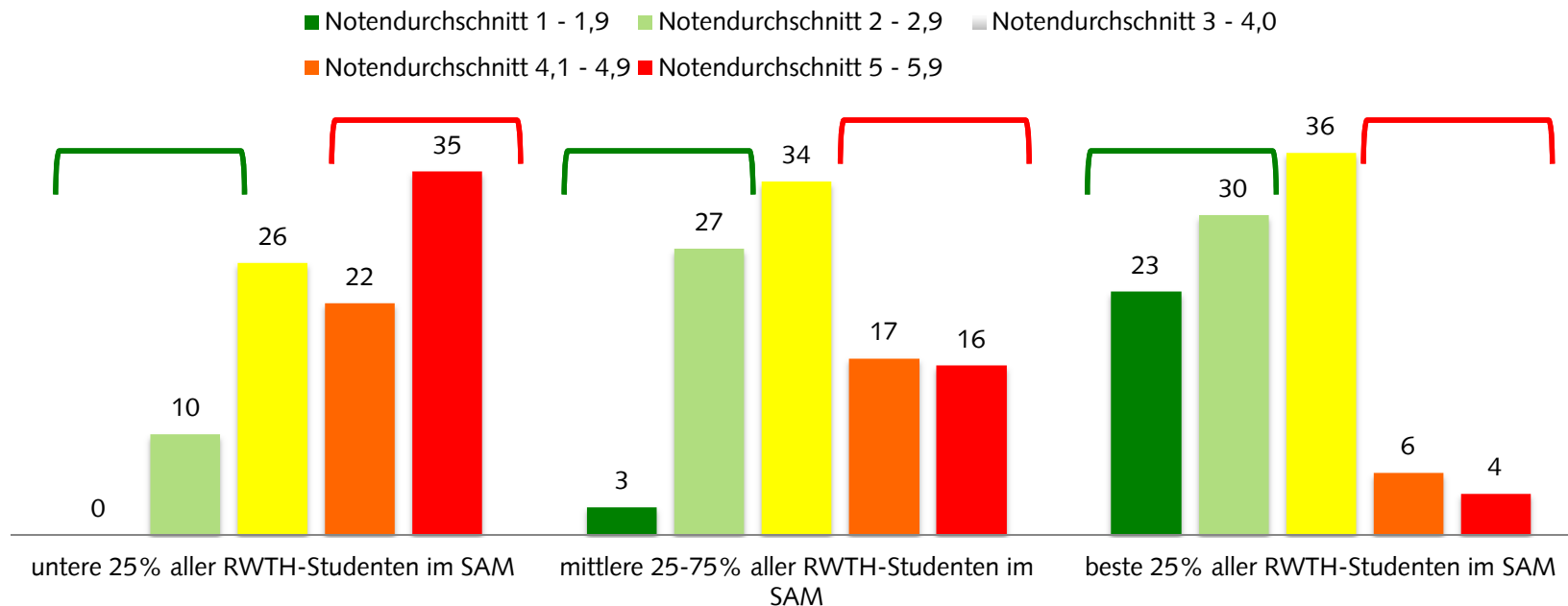


Zusammenhang SelfAssessment und Studienverlauf – E-Technik und Bauingenieurwesen



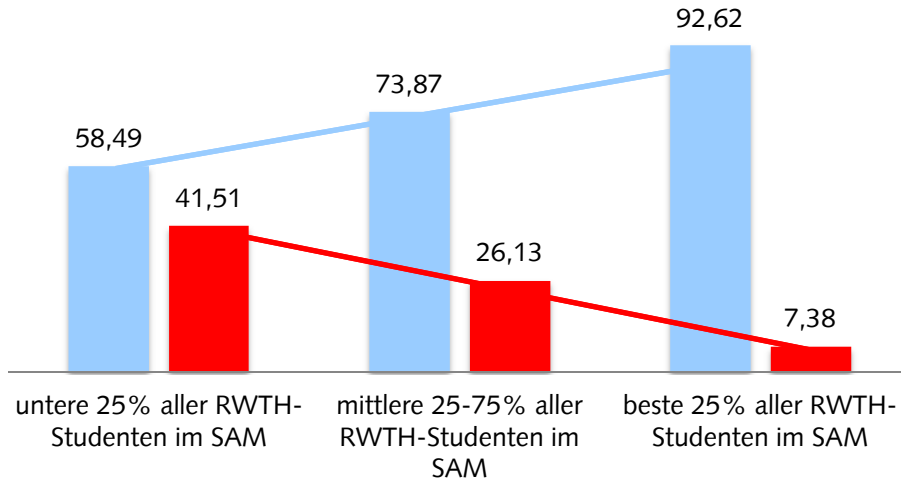
Zusammenhang SAM-Ergebnisse und ZPA-Noten E-Technik

Notendurchschnitt Semester 1 Kohorten 2011 und 2012 (in % pro Kategorie)

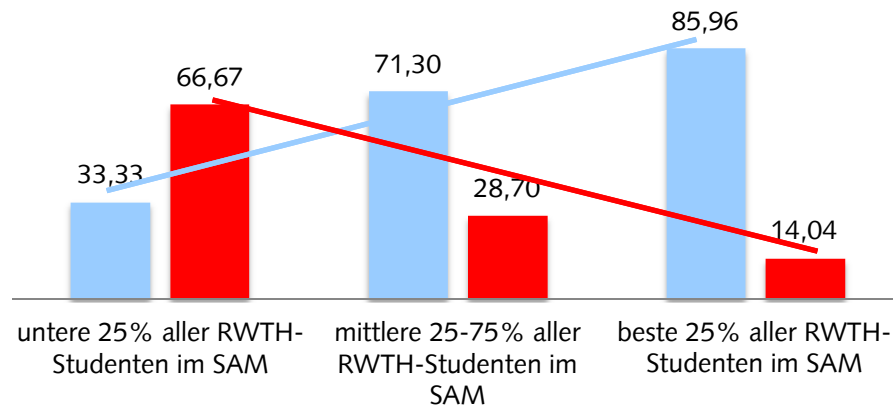


Einzelne Module

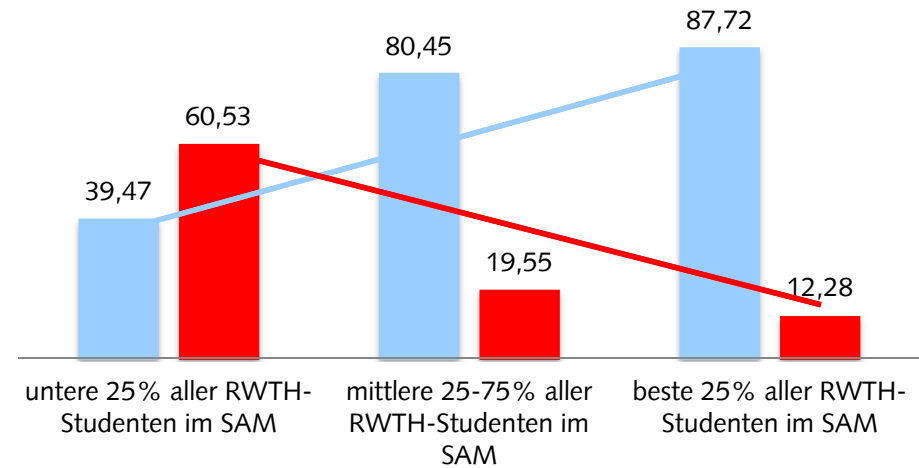
■ bestanden (N = 402) ■ nicht bestanden (N = 130)



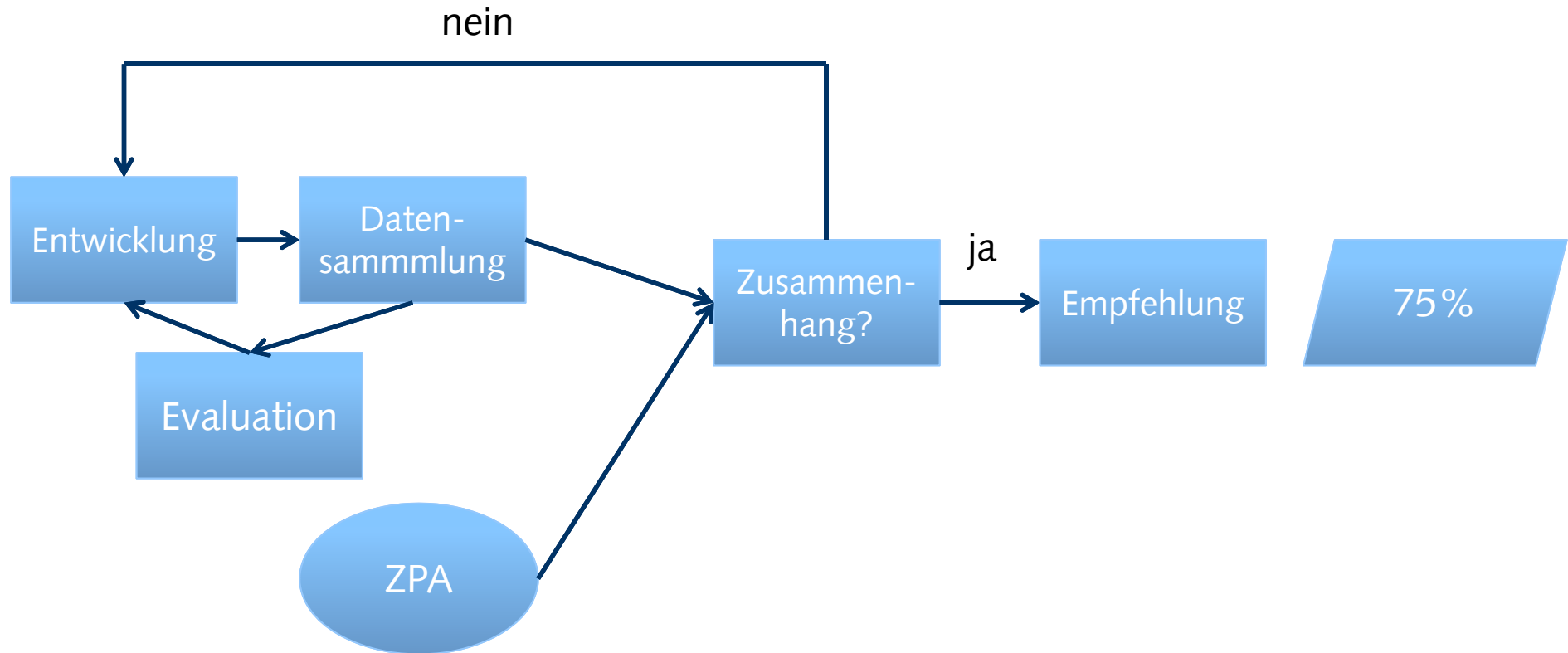
■ bestanden (N = 138) ■ nicht bestanden (N = 63)



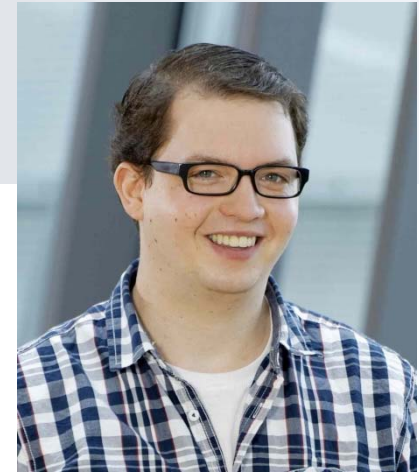
■ bestanden (N = 148) ■ nicht bestanden (N = 56)



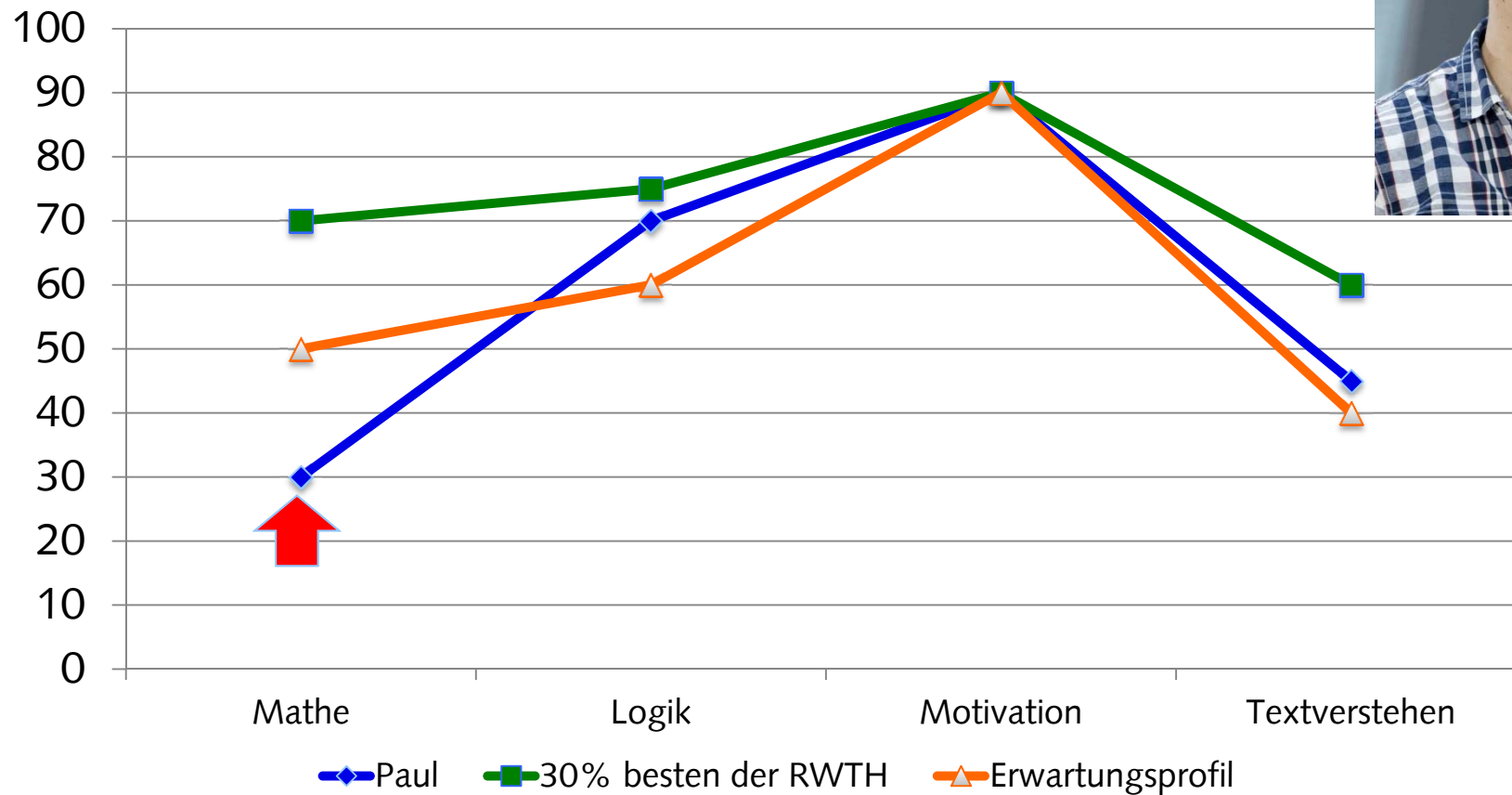
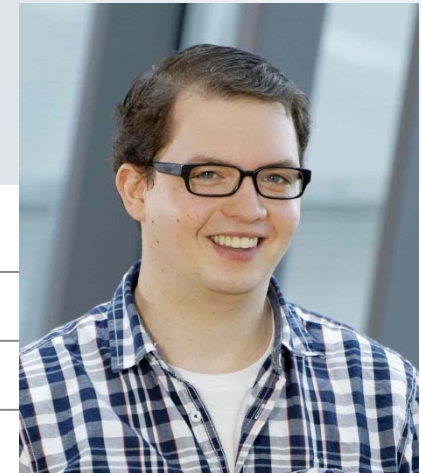
Von der Entwicklung zur 75%-Quote



Wie soll Pauls Empfehlung aussehen?



Wie soll Pauls Empfehlung aussehen?



Orientierungs-
SelfAssessment

Studienfeld-
SelfAssessments



STUDIFINDER

Welches Studium passt zu mir?



Vielen Dank für Ihre Aufmerksamkeit

Prof. Dr. Marold Wosnitza

Institut für Erziehungswissenschaft
der RWTH Aachen

Eilschornsteinstrasse 7

52056 Aachen

Tel: 0241-80-96297

marold.wosnitza@rwth-aachen.de