

Diversity Management als integraler Bestandteil der Personalentwicklung am Karlsruher Institut für Technologie (KIT)

Dimensionen, Ziele, Aufgaben

Friederike Danneil*, Katrin Klink*, Anke Diez

Die Stabsstelle Diversity Management (DiMa) ist in der Personalentwicklung des Karlsruher Instituts für Technologie (KIT) verortet. Am KIT werden folgende **Dimensionen von Diversity**¹ betrachtet:

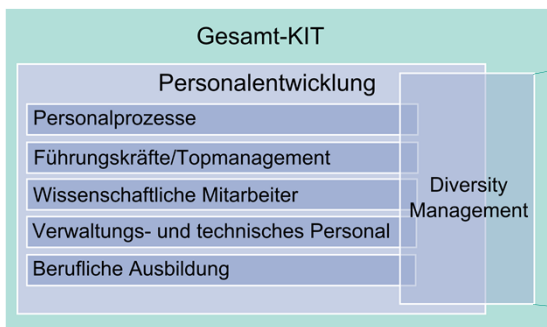


Abb. 1: Verortung des Diversity Managements innerhalb des KIT.

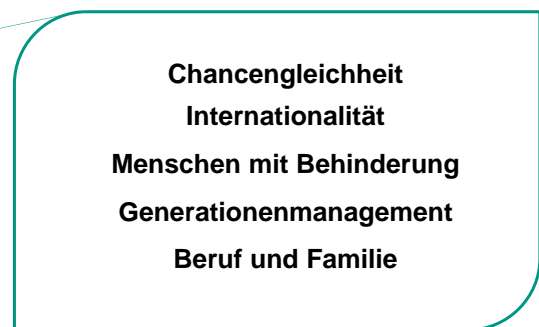
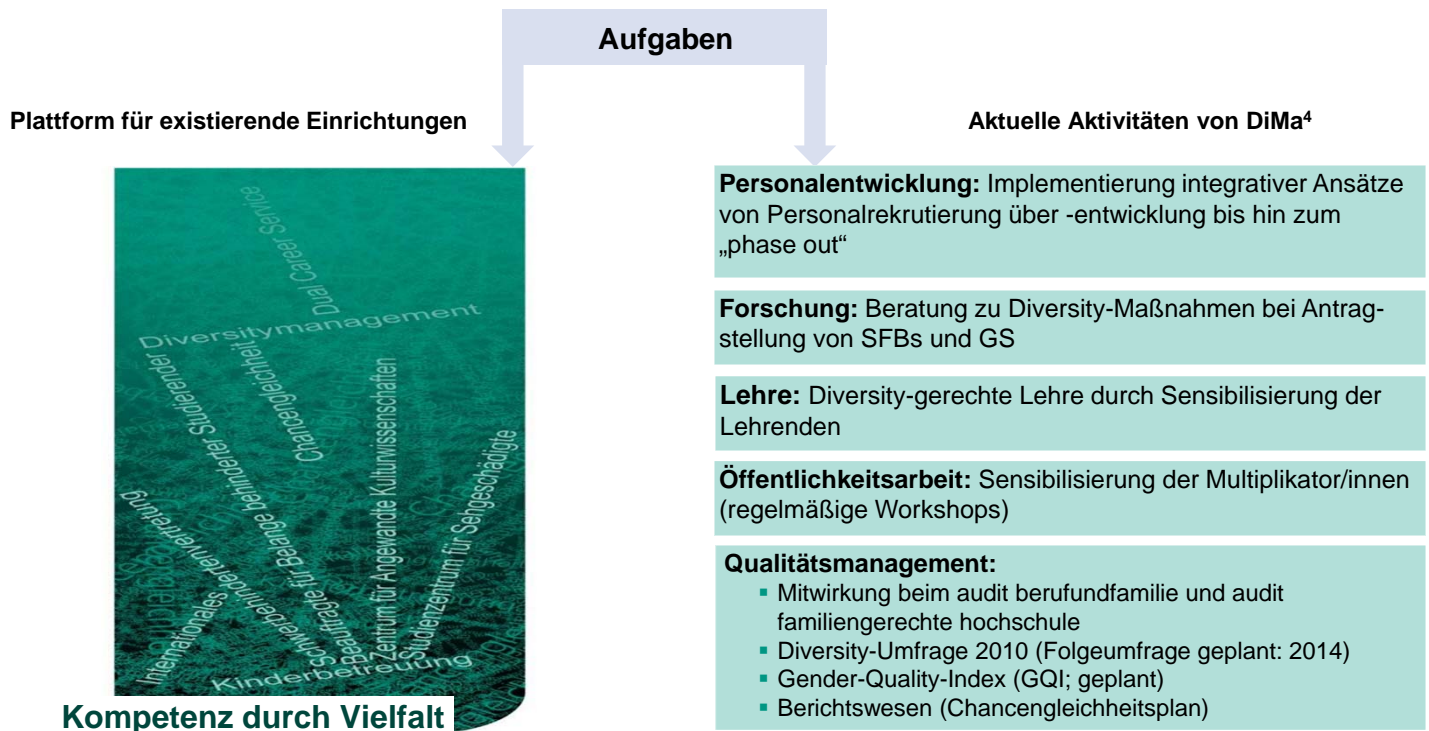


Abb. 2: Betrachtete Dimensionen der Diversität.

„Wir bekennen uns zu einem partnerschaftlichen, aufrichtigen und vertrauensvollen Umgang untereinander untereinander, ungeachtet von Position, Herkunft, Religion, Geschlecht und anderen Formen der Diversität.“²

„Wir schätzen Vielfalt. Wir fördern Synergien. Wir ermöglichen Innovationen. Wir gestalten die Zukunft verantwortungsbewusst.“³

Übergeordnetes Ziel: Umsetzung von Diversity-Aspekten im Arbeits-, Forschungs- und Studenumfeld



¹ C. Leicht-Scholten, adaptiert von: M. Loden, J. B. Rosener: Workforce America Business One Irwin, 1991 in Anlehnung L. Gardenschwartz, A. Rowe: Diverse Teams at Work. Irwin, 1995.

² Ethikleitlinien des Karlsruher Instituts für Technologie (KIT), 21.5.2012.

³ Gender- und Diversitykonzept des Karlsruher Instituts für Technologie (KIT), 2013.

⁴ nach C. Leicht-Scholten: Diversity Management in der Praxis einer wissenschaftlichen Einrichtung: Personalentwicklung als Teil der Organisationsentwicklung. CHE-Hochschulkurs „Strategisches Personalmanagement und Diversity Management“, 15. – 16.10.2009.

* Ansprechpartnerinnen: friederike.danneil@kit.edu, katrin.klink@kit.edu