

# **RWTH Absolventenbefragung 2017**

**ABSCHLUSSJAHRGANG 2015**

**Fakultät 5: Georessourcen und Materialtechnik**

**ERGEBNISBERICHT**

## Impressum

Herausgegeben im Auftrag des Rektors  
vom Dezernat Planung, Entwicklung und Controlling (6.0)  
der Rheinisch-Westfälischen Technischen Hochschule (RWTH) Aachen

Dezernat Planung, Entwicklung und Controlling der RWTH Aachen  
Postanschrift: Templergraben 55, 52056 Aachen

Telefon:	0241/80-94039
Fax:	0241/80-92103
E-Mail:	<a href="mailto:absolventenbefragung@rwth-aachen.de">absolventenbefragung@rwth-aachen.de</a>
Web:	<a href="http://www.rwth-aachen.de">www.rwth-aachen.de</a>
Redaktion:	M.A. Elena Dommus
Verantwortlich:	Th. Trännapp, Ltd. Verw.Dir.
Layout:	Sascha Frohn
Stand:	März 2018

## Inhaltsverzeichnis

	Seite
1. Kurzbeschreibung	4
2. Verbleib nach dem Abschluss	6
3. Bewertung des Studiums	9
4. Internationalisierung	14
5. Vergleich persönliche Erwartungen an den Beruf und Arbeitszufriedenheit	16
A1. Legende	24
<ul style="list-style-type: none"><li>• Abkürzungsverzeichnis</li><li>• Erläuterung zur Ergebnisdarstellung</li></ul>	
A2. Repräsentativität der Befragung	27

01

Kurzbeschreibung

## 1. Kurzbeschreibung

**Tabelle 1: Themen, Anlage und Durchführung der Absolventenbefragung (Befragung des Abschlussjahrgangs 2015 im Wintersemester 2016/17)**

<b>Zentrale Themen</b>	<ul style="list-style-type: none"> <li>• Verbleib nach Studienabschluss</li> <li>• Beschäftigungssuche</li> <li>• Beschäftigungsbedingungen</li> <li>• Berufserfolg</li> <li>• Berufliche Tätigkeit und Kompetenzen</li> <li>• Retrospektive Bewertung des Studiums</li> <li>• Individuelle Studienvoraussetzungen</li> </ul>
<b>Methode</b>	Vollerhebung; postalische Einladung zur Teilnahme an Online-Befragung und drei Erinnerungen.
<b>Grundgesamtheit</b>	Prüfungsabschlussjahrgang 2015. Alle 6.498 Absolventinnen und Absolventen der RWTH Aachen mit Studienabschluss im Wintersemester 2014/15 und Sommersemester 2015. Keine Abschlüsse der Promotion und der International Academy
<b>Adressqualität</b>	910 unzustellbare Adressen (=14% der Grundgesamtheit)
<b>Antworten</b>	<ul style="list-style-type: none"> <li>• 1.649 Absolventinnen und Absolventen</li> <li>• Antwortquote: 29,5%</li> <li>• Antwortquote (brutto): 25,4% (nicht erreichbare Absolventen einbezogen)</li> </ul>
<b>Zeitraum der Durchführung</b>	21.10.2016 - 06.02.2017
<b>Hinweise zur Auswertung</b>	Antworten n<5 bezogen auf eine jeweilige Frage werden aufgrund des Datenschutzes nicht ausgewiesen.

# 02

## Verbleib nach dem Abschluss

## 2. Verbleib nach dem Abschluss

Tabelle 2.1: Was trifft auf Ihre derzeitige Situation zu?

Erwerbsstatus/Tätigkeit ca. 1,5 Jahre nach Studienabschluss (Prozent, Mehrfachnennungen)	Bachelor					Master				Deutschland	
	Angew. Geographie	Rohstoffing	Werkstoffing	WirtIng. Werkstoff- u. Prozesstech.	Fakultät 5	Nachhaltige Energieversorgung	Rohstoffing	Werkstoffing	Fakultät 5	BA Geographie	MA Geographie
Ich habe eine reguläre (d. h. nicht zu Ausbildungszwecken) abhängige Beschäftigung/Erwerbstätigkeit	33	0	11	9	17	86	78	63	78	23	70
Ich habe eine selbständige/freiberufliche Beschäftigung	0	0	0	0	0	0	0	0	0	6	1
Ich habe einen Gelegenheitsjob	39	36	11	9	25	0	0	13	4	30	6
Ich bin nicht erwerbstätig und suche derzeit eine Beschäftigung	0	9	11	18	11	14	0	0	4	6	13
Ich bin im Vorbereitungsdienst/Referendariat	0	0	0	0	0	0	22	0	4	0	0
Ich bin im Berufsanerkennungsjahr	0	0	0	0	0	0	0	0	0	0	0
Ich absolviere ein Praktikum/Volontariat	6	9	11	18	8	0	0	0	2	1	2
Ich bin Trainee	0	0	0	0	0	0	0	0	0	0	1
Ich bin in einer Fort- und Weiterbildung/Umschulung	0	0	0	0	2	0	0	0	0	0	3
Ich bin im Zweitstudium	28	36	11	0	16	0	0	0	0	8	0
Ich bin im Aufbaustudium (z. B. Master-Studium; ohne Promotion)	39	55	67	82	61	0	0	0	0	64	1
Ich promoviere	0	9	0	0	2	0	22	63	29	0	14
Ich befinde mich in einer Berufsausbildung	0	0	0	0	0	0	0	0	0	1	0
Ich bin in Elternzeit/Erziehungsurlaub	0	0	0	0	0	0	0	0	0	0	1
Ich bin Hausfrau/Hausmann (Familienarbeit)	0	0	0	0	0	0	0	0	0	0	1
Ich unternehme eine längere Reise	0	0	0	9	2	0	0	0	0	0	0
Sonstiges	0	0	11	0	2	0	0	0	0	4	4
<b>Anzahl</b>	<b>18</b>	<b>11</b>	<b>9</b>	<b>11</b>	<b>64</b>	<b>7</b>	<b>9</b>	<b>8</b>	<b>49</b>	<b>271</b>	<b>98</b>

**Tabelle 2.2: An welcher Hochschule haben Sie dieses Studium beendet bzw. studieren Sie derzeit? (Die Frage bezieht sich auf ein Studium nach dem Referenzstudium, das im Prüfungsjahr 2015 abgeschlossen wurde)**

Anschließendes Master (Prozent)	Bachelor				
	Angew. Geographie	Rohstoffing	Werkstoffing	WirtIng. Werkstoff- u. Prozesstech.	Fakultät 5
RWTH Aachen (bzw. bisherige Universität)	69	64	100	100	83
andere Hochschule	31	36	0	0	18
<b>Anzahl</b>	<b>16</b>	<b>11</b>	<b>8</b>	<b>11</b>	<b>63</b>



# 03

## Bewertung des Studiums

### 3. Bewertung des Studiums

Tabelle 3.1: Wenn Sie – rückblickend – noch einmal die freie Wahl hätten, würden Sie...Antworten 1 und 2 von Antwortskala 1 = „Sehr wahrscheinlich“ bis 5 = „Sehr unwahrscheinlich“.

Positive rückblickende Studienentscheidung im Hinblick auf die Wahl ... (Prozent)	Bachelor					Master				Deutschland	
	Angew. Geographie	Rohstoffing	Werkstoffing	Wirtl. Werkstoff- u. Prozesstech.	Fakultät 5	Nachhaltige Energieversorgung	Rohstoffing	Werkstoffing	Fakultät 5	BA Geographie	MA Geographie
... desselben Studiengangs	68	73	70	50	64	63	56	88	64	74	59
... derselben Hochschule	74	91	80	93	85	100	89	100	89	76	68
... einer erneuten Studienaufnahme	95	73	100	100	93	100	78	100	89	86	91
<b>Anzahl</b>	<b>19</b>	<b>11</b>	<b>10</b>	<b>14</b>	<b>74</b>	<b>8</b>	<b>9</b>	<b>8</b>	<b>56</b>	<b>231</b>	<b>82</b>

**Tabelle 3.2: Wenn Sie – rückblickend – noch einmal die freie Wahl hätten, würden Sie... Antworten 4 und 5 von Antwortskala 1 = „Sehr wahrscheinlich“ bis 5 = „Sehr unwahrscheinlich“.**

Negative rückblickende Studienentscheidung im Hinblick auf die Wahl ... (Prozent)	Bachelor					Master				Deutschland	
	Angew. Geographie	Rohstoffing	Werkstoffing	WirtIng. Werkstoff- u. Prozesstech.	Fakultät 5	Nachhaltige Energieversorgung	Rohstoffing	Werkstoffing	Fakultät 5	BA Geographie	MA Geographie
... desselben Studiengangs	11	9	0	21	15	25	33	0	27	14	21
... derselben Hochschule	11	0	10	0	7	0	0	0	4	9	10
... einer erneuten Studienaufnahme	5	9	0	0	4	0	22	0	9	6	6
<b>Anzahl</b>	<b>19</b>	<b>11</b>	<b>10</b>	<b>14</b>	<b>74</b>	<b>8</b>	<b>9</b>	<b>8</b>	<b>56</b>	<b>231</b>	<b>82</b>

**Tabelle 3.3: Wie beurteilen Sie die folgenden Studienangebote und -bedingungen in Ihrem Fach? Antworten 1 und 2 von Skala 1 = „Sehr gut“ bis 5 = „Sehr schlecht“.**

Gute Bewertung der Studienangebote und -bedingungen (Prozent)	Bachelor					Master				Deutschland	
	Angew. Geographie	Rohstoffing	Werkstoffing	WirtIng. Werkstoff- u. Prozesstech.	Fakultät 5	Nachhaltige Energieversorgung	Rohstoffing	Werkstoffing	Fakultät 5	BA Geographie	MA Geographie
Zeitliche Koordination der Lehrveranstaltungen	42	64	45	57	51	50	60	71	59	57	63
Zugang zu erforderlichen Lehrveranstaltungen	74	82	55	71	72	75	78	100	75	66	67
Möglichkeit, die Studienanforderungen in der dafür vorgesehenen Zeit zu erfüllen	74	55	36	43	52	63	60	43	53	56	61
System und Organisation von Prüfungen	37	64	55	43	47	38	30	29	41	58	59
Aufbau und Struktur des Studiums	53	36	18	57	44	63	20	43	45	59	57
Erwerb wissenschaftlicher Arbeitsweisen	79	55	36	14	44	13	20	71	52	70	74
Training von mündlichen Präsentationen	84	55	18	0	47	38	50	43	52	74	74
Verfassen von wissenschaftlichen Texten	89	55	36	7	47	13	40	43	47	77	85
Aktualität der vermittelten Methoden	68	82	64	62	65	13	30	86	57	69	73
Didaktische Qualität der Lehre	42	55	45	43	47	38	40	57	53	47	48
Fachliche Qualität der Lehre	74	64	91	93	80	88	70	86	84	83	76
Fachliche Vertiefungsmöglichkeiten	58	55	60	50	54	88	50	100	69	45	54
Forschungsbezug von Lehre und Lernen	32	18	55	50	39	50	20	71	51	47	53
Kontakte zu Lehrenden	79	64	45	50	64	50	70	43	62	61	66
Kontakte zu Mitstudierenden	95	100	73	92	91	88	100	71	88	85	90
<b>Anzahl</b>	<b>19</b>	<b>11</b>	<b>11</b>	<b>14</b>	<b>74</b>	<b>8</b>	<b>10</b>	<b>7</b>	<b>58</b>	<b>262</b>	<b>97</b>

**Tabelle 3.4: Wie beurteilen Sie die folgenden Studienangebote und -bedingungen in Ihrem Fach? Antworten 4 und 5 von Skala 1 = „Sehr gut“ bis 5 = „Sehr schlecht“.**

Schlechte Bewertung der Studienangebote und -bedingungen (Prozent)	Bachelor					Master				Deutschland	
	Angew. Geographie	RohstoffIng	WerkstoffIng	WirtIng. Werkstoff- u. Prozesstech.	Fakultät 5	Nachhaltige Energieversorgung	RohstoffIng	WerkstoffIng	Fakultät 5	BA Geographie	MA Geographie
Zeitliche Koordination der Lehrveranstaltungen	21	18	18	29	19	13	30	14	22	14	11
Zugang zu erforderlichen Lehrveranstaltungen	5	0	0	0	3	0	11	0	5	9	11
Möglichkeit, die Studienanforderungen in der dafür vorgesehenen Zeit zu erfüllen	11	0	27	21	15	0	20	14	19	17	19
System und Organisation von Prüfungen	11	18	18	14	17	0	10	14	21	15	15
Aufbau und Struktur des Studiums	5	36	36	7	17	13	10	0	17	9	19
Erwerb wissenschaftlicher Arbeitsweisen	5	27	18	36	25	38	30	0	22	8	9
Training von mündlichen Präsentationen	11	27	45	93	39	50	40	57	40	10	10
Verfassen von wissenschaftlichen Texten	5	27	27	79	35	63	40	14	36	8	4
Aktualität der vermittelten Methoden	0	18	0	23	9	50	20	0	12	7	9
Didaktische Qualität der Lehre	11	9	9	7	13	13	20	14	19	13	22
Fachliche Qualität der Lehre	0	9	0	0	3	0	0	0	2	2	5
Fachliche Vertiefungsmöglichkeiten	5	9	20	21	15	0	10	0	12	16	18
Forschungsbezug von Lehre und Lernen	21	45	18	21	25	13	20	0	19	15	18
Kontakte zu Lehrenden	5	9	9	36	15	13	10	14	17	13	11
Kontakte zu Mitstudierenden	5	0	9	0	4	0	0	0	2	3	2
<b>Anzahl</b>	<b>19</b>	<b>11</b>	<b>11</b>	<b>14</b>	<b>74</b>	<b>8</b>	<b>10</b>	<b>7</b>	<b>58</b>	<b>262</b>	<b>97</b>

# 04

## Internationalisierung

## 4. Internationalisierung

Tabelle 4: Auslandsaufenthalt und dessen Hintergrund

Internationale Mobilität (Prozent)	Bachelor					Master				Deutschland	
	Angew. Geographie	Rohstoffing	Werkstoffing	WirtIng. Werkstoff- u. Prozesstech.	Fakultät 5	Nachhaltige Energieversorgung	Rohstoffing	Werkstoffing	Fakultät 5	BA Geographie	MA Geographie
Mobilität während Studium - gesamt	21	36	14	43	27	33	50	56	32	29	43
davon Auslandssemester	0	0	8	21	9	22	30	22	19	14	22
davon Auslandspraktika	16	27	0	14	10	11	20	33	11	8	8
Anzahl	19	11	14	16	81	10	11	10	66	321	109

# 05

Vergleich persönliche Erwartungen an den Beruf und Arbeitszufriedenheit



## 5. Vergleich persönliche Erwartungen an den Beruf und Arbeitszufriedenheit

Abbildung 5.1: Wie wichtig sind Ihnen persönlich die folgenden Aspekte des Berufs? In welchem Maße treffen die folgenden Aspekte auf Ihre gegenwärtige berufliche Situation zu? Antwortskala von 1 = „In sehr hohem Maße“ bis 5 = „Gar nicht“.

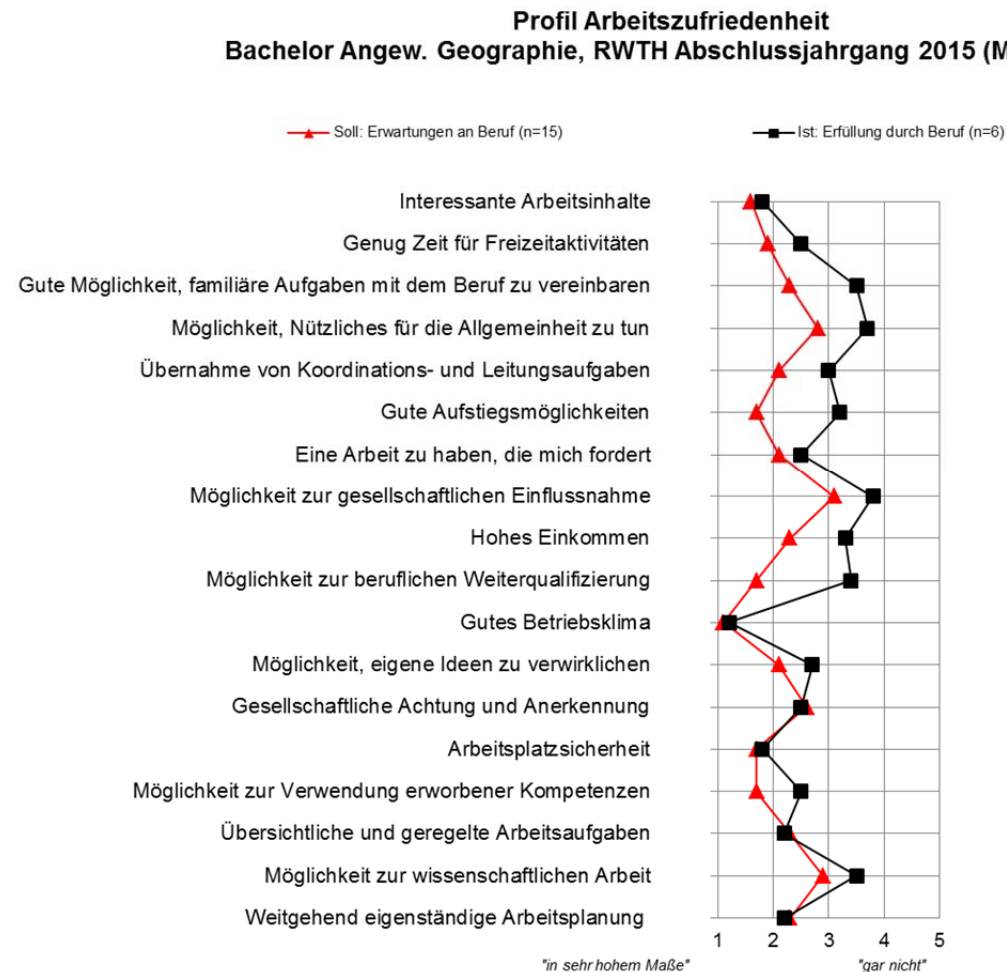
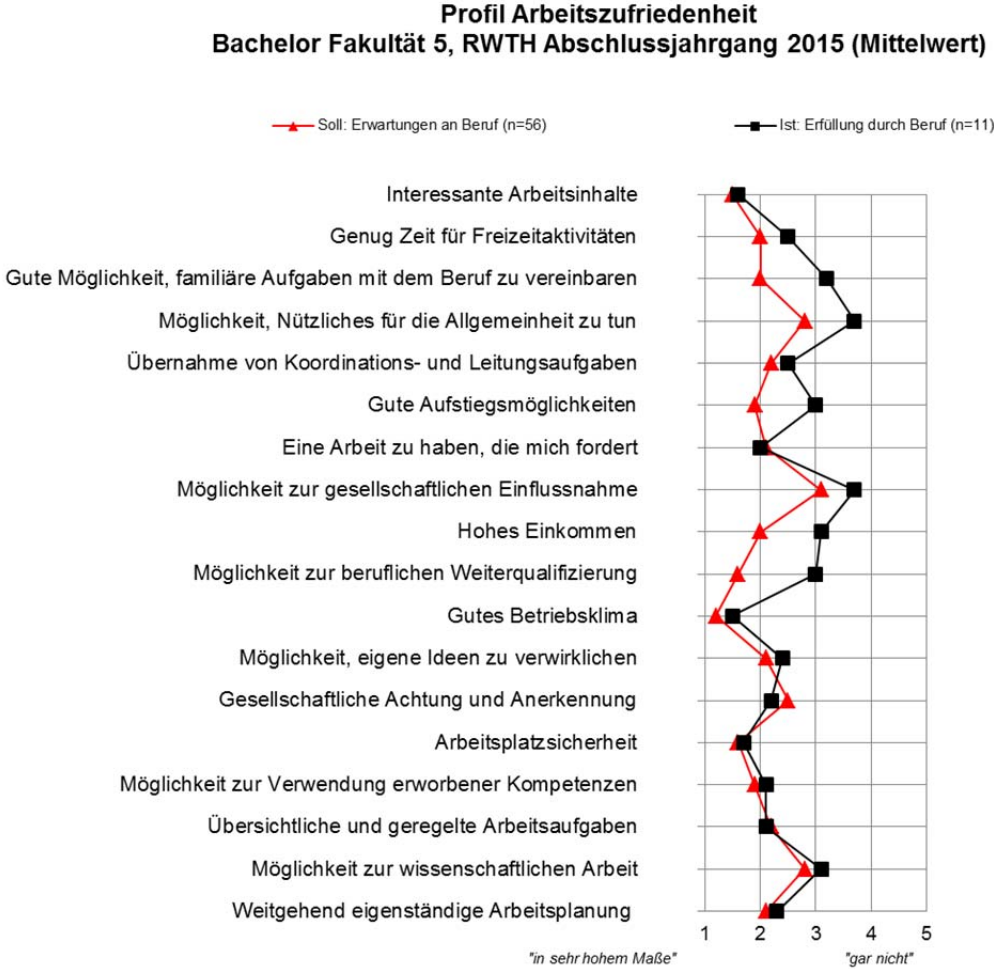


Abbildung 5.2: Wie wichtig sind Ihnen persönlich die folgenden Aspekte des Berufs? In welchem Maße treffen die folgenden Aspekte auf Ihre gegenwärtige berufliche Situation zu? Antwortskala von 1 = „In sehr hohem Maße“ bis 5 = „Gar nicht“.



**Abbildung 5.3:** Wie wichtig sind Ihnen persönlich die folgenden Aspekte des Berufs? In welchem Maße treffen die folgenden Aspekte auf Ihre gegenwärtige berufliche Situation zu? Antwortskala von 1 = „In sehr hohem Maße“ bis 5 = „Gar nicht“.

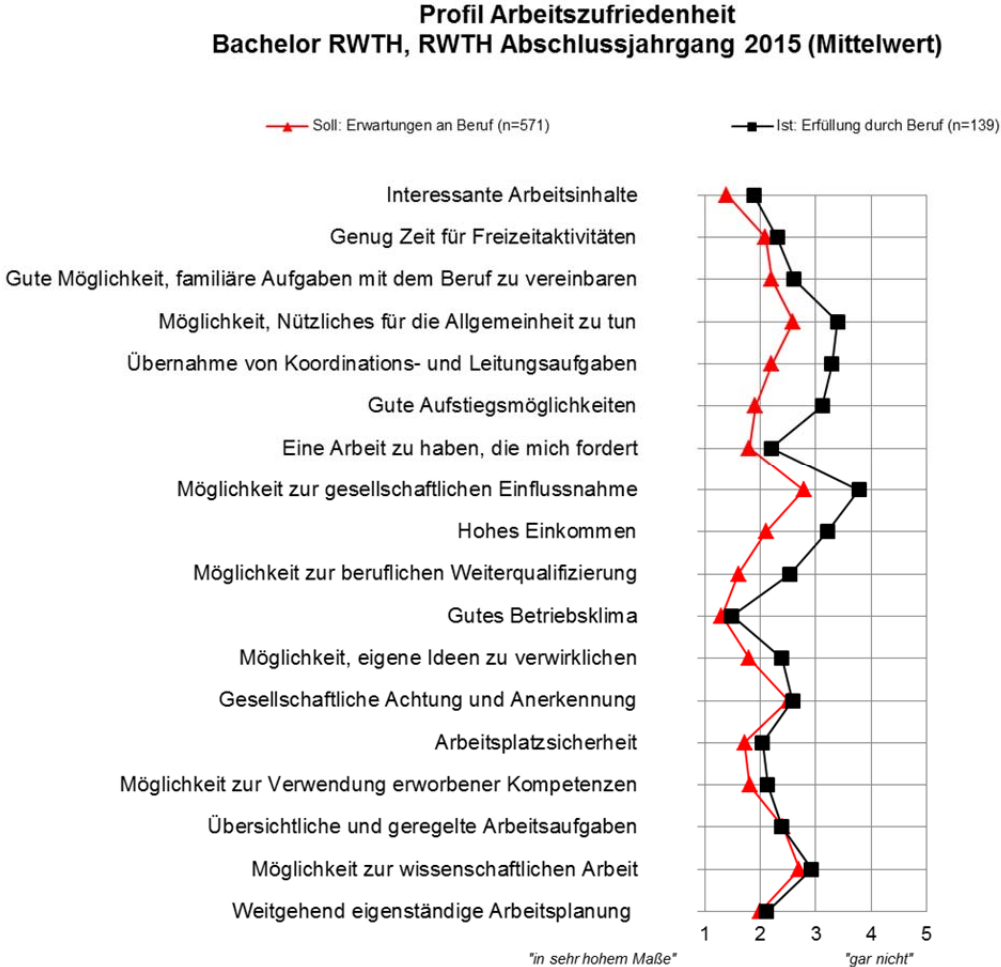


Abbildung 5.4: Wie wichtig sind Ihnen persönlich die folgenden Aspekte des Berufs? In welchem Maße treffen die folgenden Aspekte auf Ihre gegenwärtige berufliche Situation zu? Antwortskala von 1 = „In sehr hohem Maße“ bis 5 = „Gar nicht“.

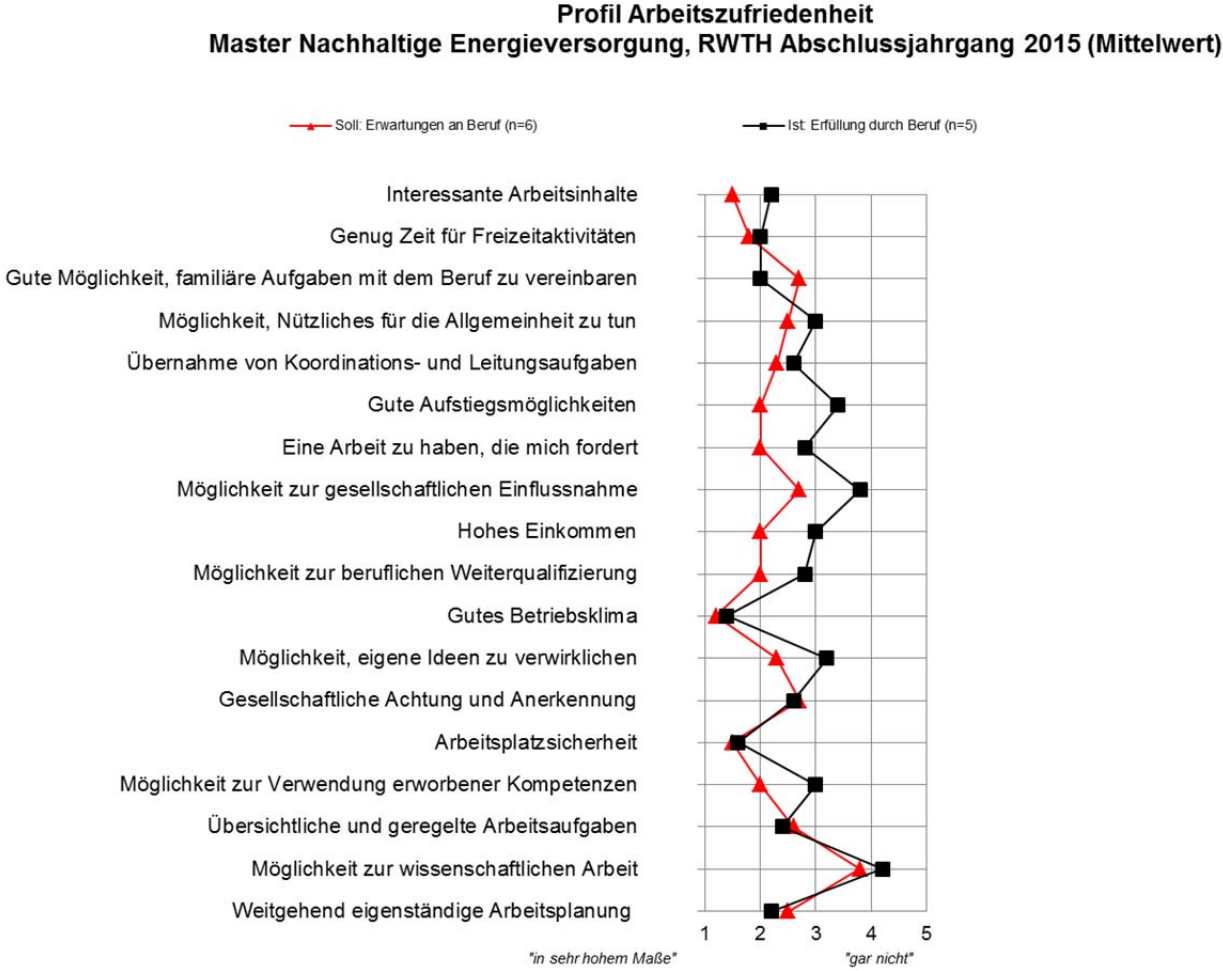


Abbildung 5.5: Wie wichtig sind Ihnen persönlich die folgenden Aspekte des Berufs? In welchem Maße treffen die folgenden Aspekte auf Ihre gegenwärtige berufliche Situation zu? Antwortskala von 1 = „In sehr hohem Maße“ bis 5 = „Gar nicht“.

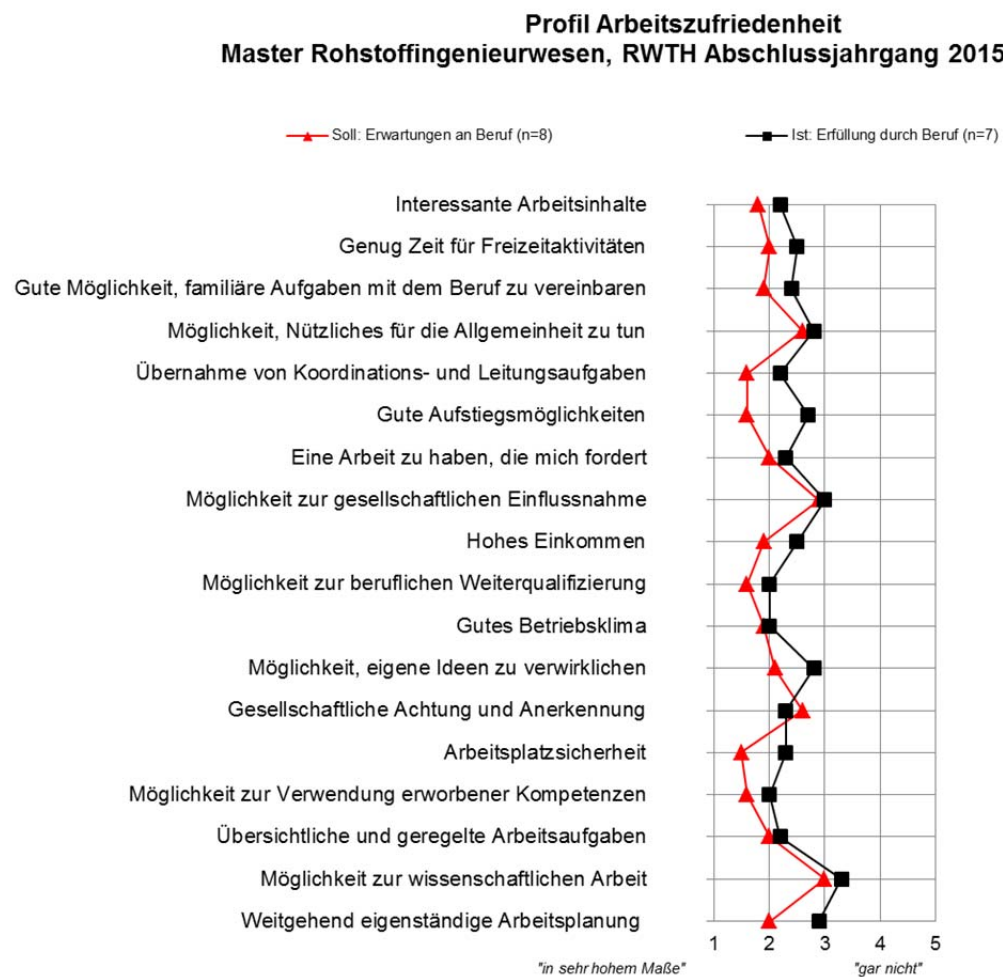


Abbildung 5.6: Wie wichtig sind Ihnen persönlich die folgenden Aspekte des Berufs? In welchem Maße treffen die folgenden Aspekte auf Ihre gegenwärtige berufliche Situation zu? Antwortskala von 1 = „In sehr hohem Maße“ bis 5 = „Gar nicht“.

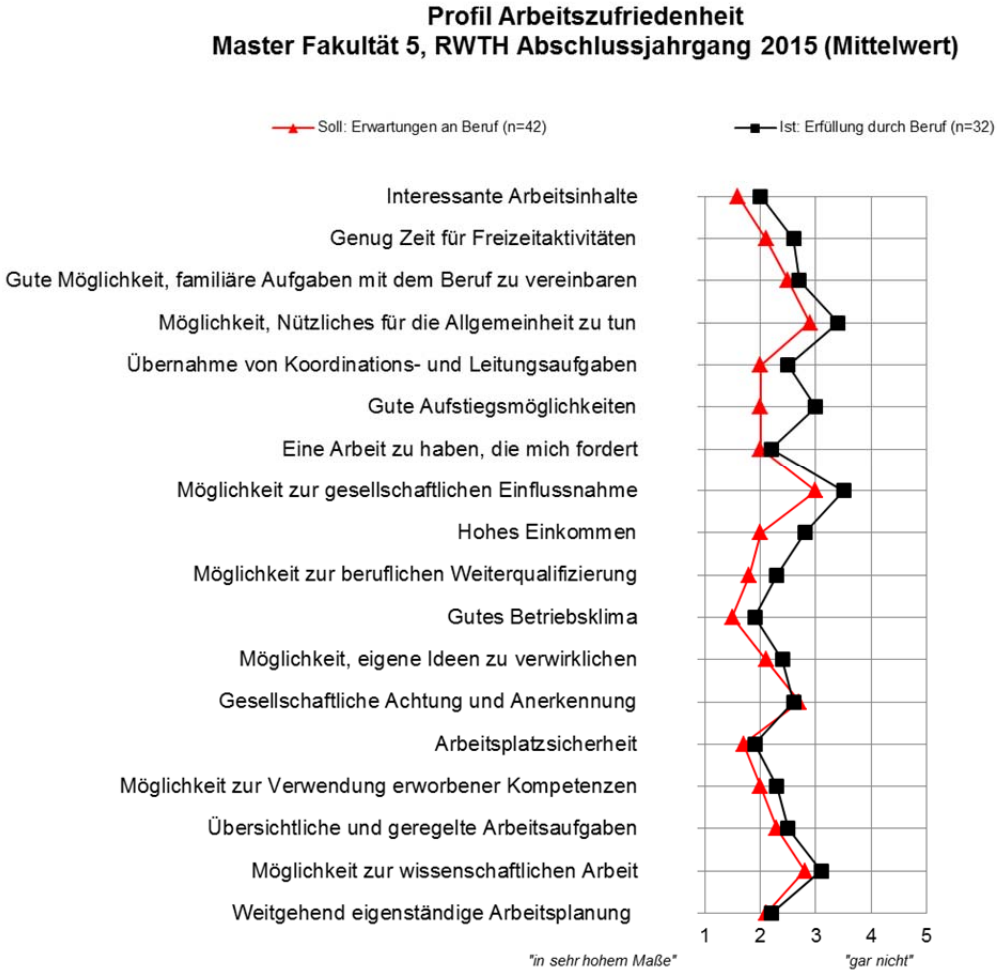
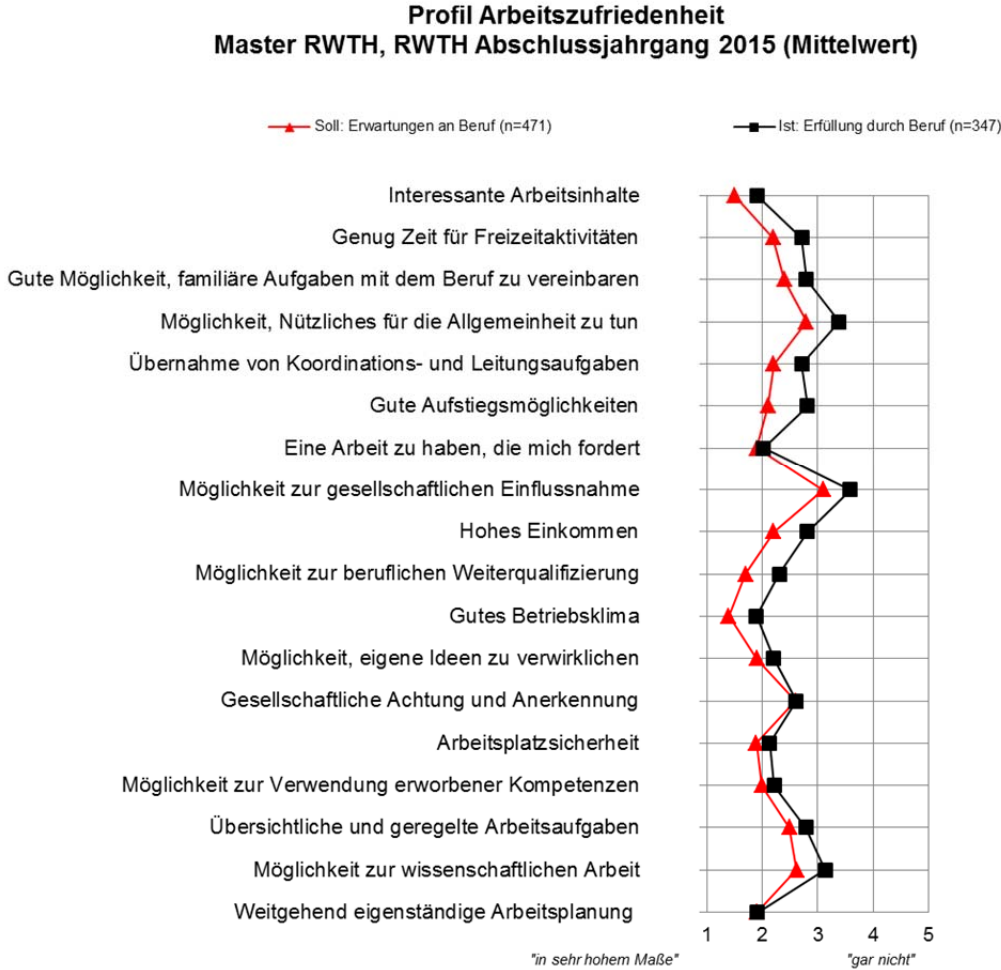


Abbildung 5.7: Wie wichtig sind Ihnen persönlich die folgenden Aspekte des Berufs? In welchem Maße treffen die folgenden Aspekte auf Ihre gegenwärtige berufliche Situation zu? Antwortskala von 1 = „In sehr hohem Maße“ bis 5 = „Gar nicht“.



A1

Legende



## A1. Legende/Abkürzungsverzeichnis

<b>M u. A. Biotechnologie</b>	Molekulare und Angewandte Biotechnologie
<b>BauIng</b>	Bauingenieurwesen
<b>Umwelting</b>	Umweltingenieurwissenschaften
<b>WirtIng. Bau</b>	Wirtschaftsingenieurwesen Fachrichtung Bauingenieurwesen
<b>WirtIng. MaschBau</b>	Wirtschaftsingenieurwesen Fachrichtung Maschinenbau
<b>Angew. Geographie</b>	Angewandte Geographie
<b>RohstoffIng</b>	Rohstoffingenieurwesen
<b>WerkstoffIng</b>	Werkstoffingenieurwesen
<b>WirtIng. Werkstoff- u. Prozesstech.</b>	Wirtschaftsingenieurwesen Fachrichtung Werkstoff- und Prozesstechnik
<b>ET/IT/TI</b>	Elektrotechnik, Informationstechnik und Technische Informatik
<b>WirtIng. Elektr. Energietechnik</b>	Wirtschaftsingenieurwesen Fachrichtung Elektrische Energietechnik
<b>BWL</b>	Betriebswirtschaftslehre
<b>BA</b>	Bachelor
<b>MA</b>	Master
<b>LA</b>	Lehramt
<b>RWTH</b>	Gesamt für RWTH Bachelor oder Master
<b>Deutschland/D</b>	alle im Projekt Absolventenbefragung beteiligte Hochschulen

## Erläuterung zur Ergebnisdarstellung

<b>Aufbau der Tabellen</b>	Die Antwortvorgaben des Fragebogens werden in den Tabellen in der Regel vollständig und unverändert wiedergegeben.
<b>Prozente</b>	Die Tabellen enthalten in der Regel die Spaltenprozente, die den Vergleich der Prozentangaben für die in den Spaltenköpfen genannten Kategorien erlauben.
<b>Fallzahlen</b>	Die Fallzahlen der einzelnen Tabellen sind unterschiedlich, weil Befragte nicht jede Frage beantwortet haben, da manche Fragen für Befragte nicht zutreffend sind (Filterfragen).

# A2

## Repräsentativität der Befragung

## A2. Repräsentativität der Befragung

**Tabelle 1: Rücklauf und Anteile relevanter Gruppen in der Grundgesamtheit und Stichprobe zur Bestimmung der Zielgruppenadäquanz. RWTH Absolventenbefragung 2017, Abschlussjahrgang 2015, nur Bachelorabschlüsse.**

Bachelorstudiengang	Rücklauf gesamt		Geschlecht				Nationalität				Fachsemester		Abschlussnote		Geburtsjahr		
	in %	Zielp Anz	weiblich		männlich		deutsch		international		Zielp Arith. Mittelwert	TN Median	Zielp Median	TN Median	Zielp Median	TN Median	
			Zielp in %	TN in %	Zielp in %	TN in %	Zielp in %	TN in %	Zielp in %	TN in %							
Biologie	24%	63	15	65	67	35	33	92	92	8	8	8,8	7,5	2,4	1,9	1989	1992
Chemie	19%	81	15	32	40	68	60	86	100	14	0	7,2	6,7	2,3	2,4	1992	1993
Informatik	24%	156	38	8	13	92	87	94	96	6	4	8,1	6,9	2,3	2,3	1992	1992
Mathematik	19%	53	10	43	40	57	60	91	100	9	0	7,3	6,6	2,3	2,0	1993	1992
Physik	25%	112	28	19	21	81	79	95	95	5	5	7,5	7,0	2,4	1,7	1992	1992
<b>Fakultät 1 gesamt</b>	<b>23%</b>	<b>490</b>	<b>113</b>	<b>28</b>	<b>33</b>	<b>72</b>	<b>67</b>	<b>92</b>	<b>97</b>	<b>8</b>	<b>3</b>	<b>8,0</b>	<b>7,0</b>	<b>2,3</b>	<b>1,8</b>	<b>1991</b>	<b>1992</b>
Architektur	15%	175	27	62	59	38	41	85	90	15	10	7,1	6,3	2,1	2,0	1992	1992
<b>Fakultät 2 gesamt</b>	<b>15%</b>	<b>175</b>	<b>27</b>	<b>62</b>	<b>59</b>	<b>38</b>	<b>41</b>	<b>85</b>	<b>90</b>	<b>15</b>	<b>10</b>	<b>7,1</b>	<b>6,3</b>	<b>2,1</b>	<b>2,0</b>	<b>1992</b>	<b>1991</b>
Bauingenieurwesen	32%	146	46	31	35	69	65	90	97	10	3	7,7	7,9	2,4	2,5	1992	1991
Umweltingenieurwesen	39%	142	55	44	38	56	62	94	100	6	0	7,5	7,3	2,4	2,3	1992	1991
WirtIng Bauingenieurwesen	29%	79	23	34	48	66	52	95	100	5	0	7,1	7,0	2,4	2,7	1993	1992
<b>Fakultät 3 gesamt</b>	<b>35%</b>	<b>379</b>	<b>132</b>	<b>36</b>	<b>37</b>	<b>64</b>	<b>63</b>	<b>92</b>	<b>99</b>	<b>8</b>	<b>1</b>	<b>7,5</b>	<b>7,5</b>	<b>2,4</b>	<b>2,4</b>	<b>1992</b>	<b>1991</b>
Maschinenbau	32%	728	234	10	11	90	89	95	100	5	2	9,6	9,4	2,5	2,5	1991	1990
WirtIng Maschinenbau	29%	277	79	13	13	87	87	97	100	3	0	9,1	8,7	2,5	2,4	1991	1991
<b>Fakultät 4 gesamt</b>	<b>31%</b>	<b>1.030</b>	<b>319</b>	<b>11</b>	<b>12</b>	<b>89</b>	<b>88</b>	<b>96</b>	<b>99</b>	<b>4</b>	<b>1</b>	<b>9,4</b>	<b>9,2</b>	<b>2,5</b>	<b>2,5</b>	<b>1991</b>	<b>1990</b>
Angewandte Geographie	70%	27	19	41	47	59	53	85	94	15	6	6,8	6,5	2,3	2,1	1993	1992
Rohstoffingenieurwesen	30%	37	11	14	27	86	73	95	90	5	10	8,0	8,0	2,1	1,8	1992	1991
Werkstoffingenieurwesen	29%	48	14	15	29	85	71	90	100	10	0	8,2	7,9	2,6	2,4	1992	1990
WirtIng Werkstoff- u. Prozesstechnik	23%	70	16	13	19	87	81	96	92	4	8	7,8	7,4	2,5	2,5	1992	1991
<b>Fakultät 5 gesamt</b>	<b>25%</b>	<b>326</b>	<b>81</b>	<b>29</b>	<b>33</b>	<b>71</b>	<b>67</b>	<b>94</b>	<b>95</b>	<b>6</b>	<b>5</b>	<b>7,9</b>	<b>7,5</b>	<b>2,4</b>	<b>2,2</b>	<b>1991</b>	<b>1991</b>
Elektr.T/Inf.T/Techn.Inf.	26%	191	50	8	8	92	92	90	95	10	5	7,9	7,6	2,7	2,7	1992	1991
WirtIng Elektr. Energ.	19%	112	21	18	24	82	76	98	100	2	0	7,8	7,4	2,4	2,4	1992	1991
<b>Fakultät 6 gesamt</b>	<b>23%</b>	<b>303</b>	<b>71</b>	<b>12</b>	<b>13</b>	<b>88</b>	<b>87</b>	<b>93</b>	<b>97</b>	<b>7</b>	<b>3</b>	<b>7,9</b>	<b>7,6</b>	<b>2,5</b>	<b>2,6</b>	<b>1992</b>	<b>1991</b>
Gesellschaftswissenschaften	29%	42	12	60	33	40	67	90	100	10	0	5,4	5,9	2,3	2,0	1989	1992
<b>Fakultät 7 gesamt*</b>	<b>23%</b>	<b>173</b>	<b>40</b>	<b>61</b>	<b>38</b>	<b>38</b>	<b>62</b>	<b>94</b>	<b>100</b>	<b>6</b>	<b>0</b>	<b>8,0</b>	<b>6,7</b>	<b>2,3</b>	<b>1,9</b>	<b>1990</b>	<b>1991</b>
BWL/Buisness Administration	17%	101	17	46	35	54	65	93	93	7	7	7,2	6,7	2,3	2,3	1991	1990
<b>Fakultät 8 gesamt</b>	<b>17%</b>	<b>101</b>	<b>17</b>	<b>46</b>	<b>35</b>	<b>54</b>	<b>65</b>	<b>93</b>	<b>93</b>	<b>7</b>	<b>7</b>	<b>7,2</b>	<b>6,7</b>	<b>2,3</b>	<b>2,3</b>	<b>1991</b>	<b>1990</b>
<b>RWTH Bachelor gesamt</b>	<b>27%</b>	<b>2.998</b>	<b>808</b>	<b>27</b>	<b>27</b>	<b>73</b>	<b>73</b>	<b>93</b>	<b>98</b>	<b>7</b>	<b>2</b>	<b>7,9</b>	<b>7,9</b>	<b>2,3</b>	<b>2,3</b>	<b>1991</b>	<b>1991</b>

**Tabelle 2: Rücklauf und Anteile relevanter Gruppen in der Grundgesamtheit und Stichprobe zur Bestimmung der Zielgruppenadäquanz. RWTH Absolventenbefragung 2017, Abschlussjahrgang 2015, nur Masterabschlüsse.**

Masterstudiengang	Rücklauf			Geschlecht				Nationalität				Fachsemester		Abschlussnote		Geburtsjahr	
	in %	gesamt		weiblich		männlich		deutsch		internationa		Zielp	TN	Zielp	TN	Zielp	TN
		Anz	Zielp	TN	Zielp	TN	Zielp	TN	Zielp	TN	Zielp						
Biologie	33%	73	24	67	63	33	37	89	91	11	9	5,6	7,1	1,6	1,6	1989	1988
Chemie	21%	78	16	23	13	77	87	88	92	12	8	5,0	5,9	1,5	1,5	1990	1989
Informatik	31%	101	31	6	10	94	90	85	87	15	13	5,5	7,4	1,8	1,6	1989	1988
Molekulare und Angewandte Biotechnolo	26%	102	27	57	59	43	41	96	100	4	0	8,2	6,5	1,9	1,7	1986	1988
Physik	38%	96	36	19	19	81	81	94	97	6	3	6,1	6,5	1,7	1,2	1987	1990
<b>Fakultät 1 gesamt</b>	<b>27%</b>	<b>564</b>	<b>154</b>	<b>34</b>	<b>31</b>	<b>66</b>	<b>69</b>	<b>82</b>	<b>92</b>	<b>18</b>	<b>8</b>	<b>6,2</b>	<b>6,7</b>	<b>1,7</b>	<b>1,5</b>	<b>1988</b>	<b>1989</b>
Architektur	16%	138	22	61	55	39	45	84	100	16	0	6,0	6,6	1,8	1,5	1989	1988
<b>Fakultät 2 gesamt</b>	<b>19%</b>	<b>150</b>	<b>28</b>	<b>61</b>	<b>54</b>	<b>39</b>	<b>46</b>	<b>83</b>	<b>91</b>	<b>17</b>	<b>9</b>	<b>6,4</b>	<b>6,4</b>	<b>1,9</b>	<b>1,5</b>	<b>1988</b>	<b>1988</b>
Bauingenieurwesen	22%	82	18	40	33	60	67	79	89	21	21	4,8	8,2	2,0	1,9	1990	1988
<b>Fakultät 3 gesamt</b>	<b>21%</b>	<b>130</b>	<b>27</b>	<b>44</b>	<b>37</b>	<b>56</b>	<b>63</b>	<b>81</b>	<b>80</b>	<b>19</b>	<b>20</b>	<b>5,2</b>	<b>7,4</b>	<b>2,0</b>	<b>1,8</b>	<b>1990</b>	
Allgemeiner Maschinenbau	18%	77	14	30	36	70	64	82	82	18	18	4,1	5,5	1,7	1,5	1989	1988
Energietechnik	28%	148	41	9	10	91	90	96	87	4	13	4,2	6,3	1,9	1,9	1989	1987
Entwicklung und Konstruktion	21%	66	14	8	0	92	100	89	100	11	0	3,8	5,5	1,7	1,6	1990	1988
Fahrzeugtechnik und Transport	22%	93	20	8	5	92	95	77	94	23	6	4,3	6,4	1,9	1,7	1989	1988
Kunststoff- und Textiltechnik	26%	42	11	21	27	79	73	98	100	2	0	3,4	6,7	1,6	1,5	1989	1988
Produktionstechnik	22%	93	20	10	5	90	95	87	93	13	7	3,7	4,1	1,6	1,5	1990	1988
WirtIng Maschinenbau	25%	224	56	16	16	84	84	95	98	5	2	3,8	6,9	1,7	1,7	1990	1988
<b>Fakultät 4 gesamt</b>	<b>23%</b>	<b>876</b>	<b>205</b>	<b>14</b>	<b>13</b>	<b>86</b>	<b>87</b>	<b>90</b>	<b>91</b>	<b>10</b>	<b>9</b>	<b>4,3</b>	<b>6,1</b>	<b>1,7</b>	<b>1,6</b>	<b>1990</b>	<b>1988</b>
Nachhaltige Energieversorgung	23%	43	10	14	20	86	80	95	100	5	0	5,0	5,0	2,0	1,7	1989	1988
Rohstoffingenieurwesen	29%	38	11	13	9	87	91	97	100	3	0	5,7	7,0	2,0	2,0	1989	1988
Werkstoffingenieurwesen	16%	62	10	32	50	68	50	87	100	13	0	5,4	7,3	1,9	1,7	1989	1988
<b>Fakultät 5 gesamt</b>	<b>17%</b>	<b>399</b>	<b>66</b>	<b>27</b>	<b>23</b>	<b>73</b>	<b>77</b>	<b>80</b>	<b>96</b>	<b>20</b>	<b>4</b>	<b>5,2</b>	<b>6,7</b>	<b>1,9</b>	<b>1,8</b>	<b>1989</b>	<b>1988</b>
Elektr.T/Inf.T/Techn.Inf.	21%	265	56	17	5	83	95	55	82	45	18	5,4	7,1	1,7	1,5	1990	1989
WirtIng Elektr. Energ.	23%	65	15	25	27	75	73	94	100	6	0	4,7	7,1	1,8	1,8	1990	1988
<b>Fakultät 6 gesamt</b>	<b>23%</b>	<b>332</b>	<b>75</b>	<b>19</b>	<b>9</b>	<b>81</b>	<b>91</b>	<b>62</b>	<b>82</b>	<b>38</b>	<b>18</b>	<b>7,9</b>	<b>7,1</b>	<b>1,7</b>	<b>1,6</b>	<b>1988</b>	<b>1988</b>
<b>Fakultät 7 gesamt</b>	<b>18%</b>	<b>141</b>	<b>26</b>	<b>76</b>	<b>69</b>	<b>24</b>	<b>31</b>	<b>91</b>	<b>89</b>	<b>9</b>	<b>11</b>	<b>5,3</b>	<b>5,1</b>	<b>1,7</b>	<b>1,4</b>	<b>1989</b>	<b>1989</b>
Betriebswirtschaftslehre	24%	87	21	54	48	46	52	87	100	13	0	5,0	4,7	2,1	2,1	1989	1988
Wirtschaftswissenschaft	20%	61	12	28	50	72	50	85	90	15	10	5,9	4,8	2,3	2,1	1989	1989
<b>Fakultät 8 gesamt</b>	<b>24%</b>	<b>148</b>	<b>35</b>	<b>43</b>	<b>48</b>	<b>57</b>	<b>52</b>	<b>86</b>	<b>96</b>	<b>14</b>	<b>4</b>	<b>5,3</b>	<b>4,7</b>	<b>2,2</b>	<b>2,1</b>	<b>1989</b>	<b>1988</b>
<b>RWTH Master gesamt</b>	<b>22%</b>	<b>2.900</b>	<b>624</b>	<b>30</b>	<b>27</b>	<b>70</b>	<b>73</b>	<b>79</b>	<b>91</b>	<b>21</b>	<b>9</b>	<b>5,5</b>	<b>6,4</b>	<b>1,8</b>	<b>1,7</b>	<b>1989</b>	<b>1988</b>

**Regeln zur Auswahl von auswertbaren Studiengängen**

1. Es werden alle Bachelor- und Masterstudiengänge ausgewertet.
2. Keine Studiengänge mit einem Rücklauf von  $\leq 5$  Personen (Datenschutz).