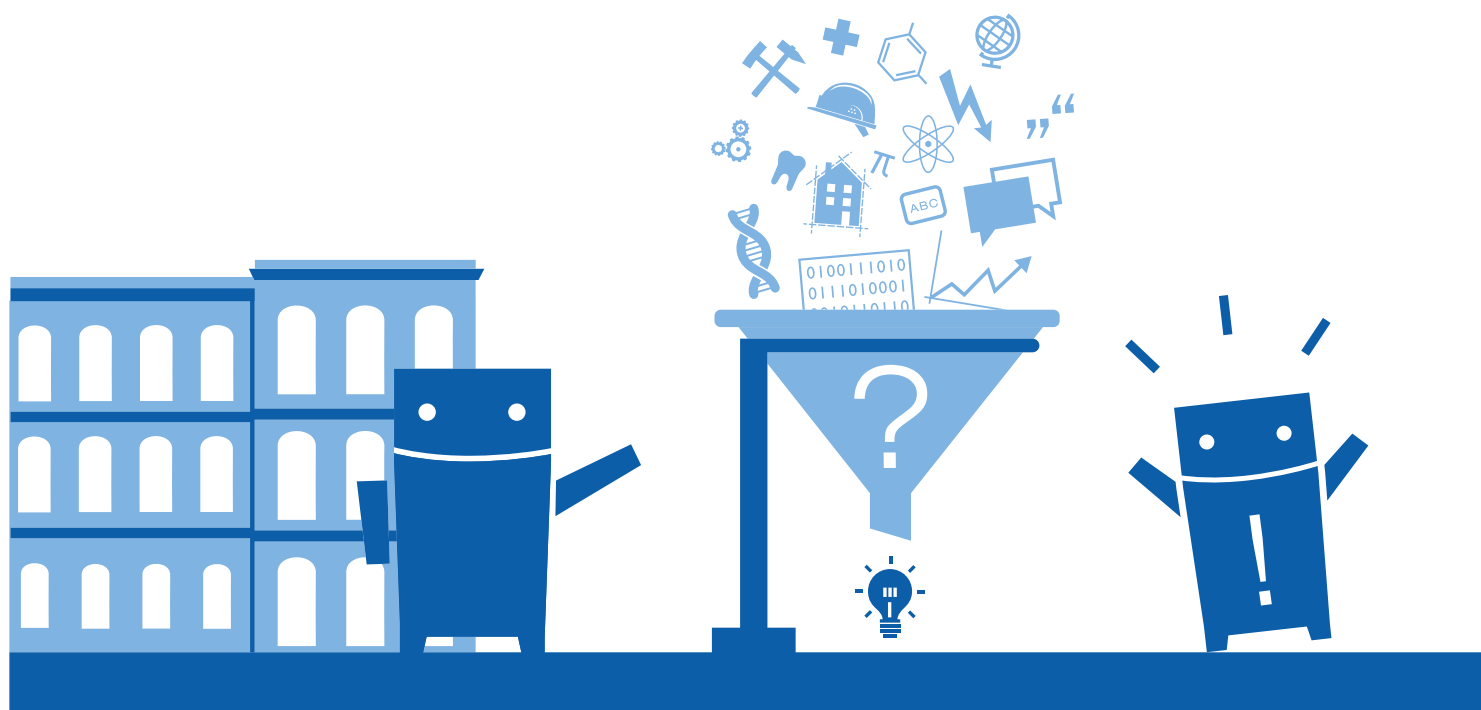


# Studieninformationstag digital am Montag, 17.01.2022

Gut orientiert. Besser studiert.



## Registrierung

Für die Teilnahme am digitalen Studieninformationstag der RWTH musst du dich registrieren. Dies kannst du ab dem 1. Dezember 2021 unter folgendem Link ganz einfach vornehmen: <https://rwth.expo-ip.com> Hier trägst du deine Daten ein und vergibst ein Passwort. Nach deiner Registrierung bekommst du eine automatische E-Mail mit einem Freischaltlink, auf den du klicken musst, um deine Registrierung abzuschließen. Das wars auch schon! Am 17. Januar 2022 kannst du dich nun mit deiner E-Mail-Adresse und deinem Passwort ab 9 Uhr zur Veranstaltung unter dem oben angegebenen Link einloggen. Deine personenbezogenen Daten werden von uns eine Woche nach Veranstaltungsende gelöscht.

## Technische Voraussetzungen

Sorge dafür, dass dir eine stabile Internetverbindung zur Verfügung steht. Idealerweise benutzt du nicht dein Mobilfunkgerät, sondern einen Computer und einen beliebigen aktuellen Browser, der fehlerfrei den aktuellen HTML5 Standard unterstützt. Der Internet Explorer wird NICHT unterstützt.

## Tagesablauf

### 9:00 Uhr | Beginn des digitalen Studieninformationstags

Ab jetzt kannst du dich unter <https://rwth.expo-ip.com> mit deinem Login einloggen. Alle virtuellen Infostände sind bis 16 Uhr geöffnet und freuen sich auf deinen Besuch! Die Infostände findest du in den verschiedenen Messehallen.

### 9:15 Uhr | Beginn des Live-Vortragsprogramms

Besuche Vorträge zu Studiengängen, die dich interessieren. Erfahre dort, mit welchen Inhalten man sich in dem jeweiligen Fach konkret befasst, wie das Studium genau abläuft und welche Anforderungen an dich gestellt werden. Weiterhin kannst du in Fachvorträgen und Probevorlesungen vertieft in ein Fach schnuppern. Vorträge zu weiteren wichtigen Fragestellungen rund ums Studium, wie zum Beispiel Studienentscheidung, Bewerbungsmodalitäten, Studienfinanzierung und Berufsperspektiven runden das Programm ab.

### Diverse Uhrzeiten | Sprechstunden und Fragerunden

Mit deinen konkreten Fragen kannst du dich gerne an die Fachstudienberater\*innen, Lehrenden, Studierenden sowie die Mitarbeiter\*innen der Zentralen Studienberatung und weiterer zentraler Einrichtungen wenden.

### 16:00 Uhr | Ende des digitalen Studieninformationstags

Alle Live-Angebote sind nun vorbei. Die virtuellen Infostände bleiben noch bis zum Ende der Woche geöffnet, sodass du in Ruhe nochmal durch alle Infomaterialien stöbern kannst.

## Übersicht virtuelle Messestände

### Themen rund ums Studium:

- Zentrale Studienberatung
- Career Center der RWTH Aachen
- Studierendenwerk Aachen
- RWTH Sprachenzentrum
- Berufsausbildung an der RWTH Aachen
- RWTH Innovation
- Hochschulsportzentrum
- Cusanuswerk
- Evangelisches Studienwerk e.V. Villigst
- Avicenna Studienwerk
- Friedrich-Ebert-Stiftung
- Konrad-Adenauer-Stiftung e.V.
- Heinrich Böll Stiftung
- Stiftung der Deutschen Wirtschaft
- Studienstiftung des deutschen Volkes
- Arbeiterkind.de
- Agentur für Arbeit Aachen-Düren
- Studeren in Aken
- AC.E Aachener Entrepreneurship Team e.V.
- Akademischer Yachtclub (AYC)
- Flugwissenschaftliche Vereinigung Aachen 1920 e.V.
- PAN – Plattform Aachener Nachhaltigkeit e.V.
- Queerreferat an den Aachener Hochschulen e.V.

### Lehramt, Gesellschaft & Soziales:

- Theologie und Religionswissenschaften an der RWTH
- Institut für Soziologie
- Geschichte studieren: Geschichte B.A., Lehramt an Gymnasien und Gesamtschulen / B.A. Geschichtswissenschaft
- Der Bachelor Gesellschaftswissenschaften
- B.A. Sprach- und Kommunikationswissenschaft & B.Sc. Technik-Kommunikation
- Lehrerbildungszentrum der RWTH
- Kompetenzzentrum MINT-L4@RWTH
- Gewerkschaft Erziehung und Wissenschaft NRW, Hochschulinformationsbüro Aachen

### Mathematik, Physik, Informatik, Naturwissenschaften, Geowissenschaften:

- Fachgruppe Mathematik
- Das Studium der Physik
- Informatik studieren
- InfoSphere - Schülerlabor Informatik
- Fachgruppe & Fachschaft Chemie
- Fachgruppe Biologie und Fachschaft Biowissenschaften
- Geowissenschaften und Georessourcenmanagement
- Geographisches Institut & Fachschaft Geographie/Wirtschaftsgeographie (Angewandte Geographie)

### Ingenieurwissenschaften:

- Fakultät für Architektur
- Fakultät für Bauingenieurwesen & Fachschaft Bau
- Fakultät für Maschinenwesen
- Fachschaft Maschinenbau
- Fachgruppe Materialwissenschaften und Werkstofftechnik - Mehr als Heavy Metal
- Fachgruppe Rohstoffe und Entsorgungstechnik
- Fakultät für Elektrotechnik und Informationstechnik
- Fachschaft Elektrotechnik und Informationstechnik
- VDI Young Engineers

### Medizin:

- Modellstudiengang Medizin
- Zahnmedizin
- Logopädische Studiengänge & Fachschaft Logopädie
- Fachschaft Medizin

### Wirtschaft:

- Informationen zum Bachelorstudiengang BWL und Wirtschaftsingenieurwesen

## Live-Angebote: Vorträge und Sprechstunden

Die Live-Beiträge werden mit der Video-Konferenz-Software Zoom durchgeführt. Du wirst mit allen anderen von Anfang an stumm geschaltet und kannst deine Kamera während des gesamten Vortrages ausgeschaltet lassen. Du brauchst nicht mit deinem Klarnamen beitreten. Du darfst nur deinen Vornamen benutzen oder dir einen Fantasienamen geben, aber achte bitte darauf, dass es sich dabei um nichts Anstößiges, Verletzendes oder Diskriminierendes handelt. Ansonsten wird dir der Beitritt verwehrt. Für Fragen kannst Du gerne den Chat nutzen oder dich durch das Heben einer virtuellen Hand bemerkbar machen, das wird der jeweilige Vortragende erklären.

Einige Live-Zoom-Beiträge werden ggfs. aufgezeichnet und die Aufzeichnung hinterher in der virtuellen Messe hinterlegt. Die Vortragenden werden dies in ihrem Vortrag ansprechen. Wenn du nicht Teil der Aufzeichnung werden möchtest, aktiviere die Kamera und den Ton einfach nicht. Wenn du dennoch dein Bild, dein Video und/oder dein Audio einschaltest, willigst du damit in deren Aufzeichnung ein. Um alle Teilnehmenden zu schützen verpflichtest du dich, während der Live-Veranstaltungen keine Bild-, Video- oder Tonaufnahmen vorzunehmen. Du verpflichtest dich dazu, keine weiteren Personen an der Veranstaltung teilhaben zu lassen und den Link nicht an Dritte weiterzugeben.

Solltest du einen Gebärdendolmetscher benötigen oder in sonstiger Weise spezielle Unterstützung benötigen, melde dich bitte bis zwei Wochen vor der Veranstaltung bei uns. Die Kontaktdaten findest du auf unserer Webseite: [www.rwth-aachen.de/studieninformationstag](http://www.rwth-aachen.de/studieninformationstag).

# Programmübersicht Live-Studiengangpräsentationen, Fachvorträge, Schnuppervorlesungen etc.

9:00 Uhr | Beginn des digitalen Studieninformationstags

Rund ums Studium			Wirtschaft
<p><b>9:15 - 10:00 Uhr</b>  <b>Schritte zu einer guten Studienentscheidung</b>                      Vortrag für alle Studieninteressierten</p>			
<p><b>10:15 - 10:45 Uhr</b>  <b>Studieren in Aken</b>                      Vortrag für Niederländische Schüler*innen</p>	<p><b>10:15 - 10:45 Uhr</b>  <b>ArbeiterKind</b> - für alle, die als Erste in ihrer Familie studieren</p>		<p><b>10:15 - 10:45 Uhr</b>  <b>RWTH Innovation Entrepreneurship Center - Vorstellung</b>                      Vortrag für Gründungsinteressierte</p>
<p><b>11:00 - 11:30 Uhr</b>  <b>Zulassungsbeschränkte Bachelorstudiengänge: Die Bewerbung bei Hochschulstart</b>                      Vortrag für alle Studieninteressierten</p>	<p><b>11:00 - 11:30 Uhr</b>  <b>Was tut die RWTH, um die Zukunft nachhaltig zu gestalten?!</b>                      Vortrag für alle Studieninteressierten</p>		<p><b>11:00 - 11:30 Uhr</b>  <b>Betriebswirtschaftslehre</b>                      Studiengangpräsentation</p>
<p><b>11:45 - 12:15 Uhr</b>  <b>(un)beeinträchtigt studieren</b>                      Vortrag für Studieninteressierte mit Behinderung und chronischer Erkrankung</p>	<p><b>11:45 - 12:15 Uhr</b>  <b>Zum Thema Bafög</b>                      Vortrag für alle Studieninteressierten</p>		<p><b>11:45 - 12:15 Uhr</b>  <b>Auf dem Weg zur nachhaltigen Bioökonomie - zwischen Vision und Wirklichkeit</b>                      Fachvortrag BWL</p>
<p><b>12:15 - 13:00 Uhr</b>  <b>Nachhaltigkeit an der RWTH Aachen studieren</b>                      Podiumsdiskussion für alle Studieninteressierten</p>	<p><b>12:15 - 12:30 Uhr Mittags-Pausenexpress: etwas Bewegung zwischendurch</b></p>		
	<p><b>12:30 - 13:00 Uhr</b>  <b>Einblicke in das Thema Stipendium, was ist zu beachten?</b>                      Vortrag für alle Studieninteressierten</p>	<p><b>12:30 - 13:00 Uhr</b>  <b>Studieren im Ausland</b>                      Vortrag für alle Studieninteressierten</p>	<p><b>12:30 - 13:00 Uhr</b>  <b>Studium mit Jobgarantie? Was erwartet der Arbeitsmarkt</b>                      Vortrag für alle Studieninteressierten</p>
<p><b>13:00 - 13:15 Uhr Mittags-Pausenexpress: etwas Bewegung zwischendurch</b></p>			
<p><b>13:15 - 13:45 Uhr</b>  <b>Die Welt des Studiums begreifen! Was heißt überhaupt studieren?</b>                      Vortrag für alle Studieninteressierten</p>	<p><b>13:15 - 13:45 Uhr</b>  <b>Begabtenförderungswerke - Wo kann ich mich um ein Stipendium bewerben?</b>                      Vortrag für alle Studieninteressierten</p>	<p><b>13:15 - 14:15 Uhr</b>  <b>Studium und Pilotenschein – Forschen, Bauen, Fliegen mit der FVA</b>                      allgemeiner Vortrag mit anschließender Fragerunde</p>	
	<p><b>14:00 - 14:30 Uhr</b>  <b>ArbeiterKind</b> - für alle, die als Erste in ihrer Familie studieren</p>		

Stand: 12.01.2022, kurzfristige Änderungen vorbehalten

16:00 Uhr | Ende des digitalen Studieninformationstags

## Ingenieurwissenschaften

**10:15 - 10:45 Uhr**

**Wirtschaftsingenieurwesen Fachrichtung Bauingenieurwesen**  
Studiengangpräsentation

**10:15 - 10:45 Uhr**

**Elektrotechnik, Informationstechnik und Computer Engineering**  
Studiengangpräsentation

**10:15 - 10:45 Uhr**

**Nachhaltige Rohstoff- und Energieversorgung**  
Studiengangpräsentation

**11:00 - 11:30 Uhr**

**Verkehrswesen und Mobilität**  
Studiengangpräsentation

**11:00 - 11:30 Uhr**

**Technik-Kommunikation. Interdisziplinär studieren - Technik verständlich gestalten**  
Studiengangpräsentation

**11:00 - 11:30 Uhr**

**Sehen mit den Augen des Radars**  
Fachvortrag E-Technik

**11:00 - 11:30 Uhr**

**Übersicht der Mikro- und Nanoelektronik**  
Fachvortrag E-Technik

**11:00 - 11:30 Uhr**

**Wirtschaftsingenieurwesen Fachrichtung Werkstoff- und Prozesstechnik**  
Studiengangpräsentation

**11:45 - 12:15 Uhr**

**Umweltwissenschaften**  
Studiengangpräsentation

**11:45 - 12:15 Uhr**

**Einblicke in das Maschinenbaustudium**  
Maschinenbau aus studentischer Sicht, Vortrag mit anschließender Fragerunde

**11:45 - 12:15 Uhr**

**Elektromobilität als Teil der integrierten Energiewende zum Klimaschutz**  
Fachvortrag E-Technik

**11:45 - 12:15 Uhr**

**Nachhaltige Rohstoff- und Energieversorgung für den Klimaschutz**  
Fachvortrag Rohstoffe und Entsorgungstechnik

### 12:15 - 12:30 Uhr Mittags-Pausenexpress: etwas Bewegung zwischendurch

**12:30 - 13:00 Uhr**

**Bauingenieurwesen**  
Studiengangpräsentation

**12:30 - 13:00 Uhr**

**Wir sind die VDI Young Engineers – Sei ein Teil des größten Netzwerks für Ingenieure**  
allgemeiner Vortrag

**12:30 - 13:00 Uhr**

**Sprache in Bits und Bytes“ - Einblicke in die Sprachsignalverarbeitung**  
Probevorlesung E-Technik

**12:30 - 13:00 Uhr**

**Studieren in der Fachgruppe Materialwissenschaft und Werkstofftechnik**  
Studiengangpräsentation

### 13:00 - 13:15 Uhr Mittags-Pausenexpress: etwas Bewegung zwischendurch

**13:15 - 13:45 Uhr**

**Einführung in den Luftverkehr – Ready for take-off?**  
Fachvortrag Bauingenieurwesen

**13:15 - 13:45 Uhr**

**Höher, leichter, weiter - Rekorde der Baukunst**  
Fachvortrag Bauingenieurwesen

**13:15 - 14:15 Uhr**

**Nanoelektronik und Nanotechnologie für zukünftige Informationstechnologien**  
Führung E-Technik

**13:15 - 14:15 Uhr**

**Institutsvorstellung - Lehrstuhl für Medizinische Informationstechnik**

**14:00 - 14:30 Uhr**

**So funktioniert eine „Grüne Welle“**  
Fachvortrag Bauingenieurwesen

**14:00 - 14:30 Uhr**

**Mechanik - Wieso, weshalb, warum?**  
Schnuppervorlesung Bauingenieurwesen

**Fortsetzung**

Nanoelektronik und Nanotechnologie für zukünftige Informationstechnologien

**Fortsetzung**

Institutsvorstellung - Lehrstuhl für Medizinische Informationstechnik

**14:45 - 15:15 Uhr**

**Wann stürzt eine Brücke ein? Bauwerke an den Grenzen ihrer Tragfähigkeit** Schnuppervorlesung Bauingenieurwesen

**14:45 - 15:15 Uhr**

**Wirtschaftsingenieure für die Energiewende**  
Studiengangpräsentation  
Wirtschaftsingenieurwesen  
Fachrichtung Elektrische Energietechnik

**15:30 - 16:00 Uhr**

**Baustoffe von heute**  
Schnuppervorlesung Bauingenieurwesen

**15:30 - 16:00 Uhr**

**Was sind Neuromorphe Computer?**  
Schnuppervorlesung E-Technik



! Tipp: Findest du den Vortrag zu deinem Wunsch-Studienfach nicht in dieser Tabelle? Einige Fachgruppen bieten keine Live-Präsentation an, sondern stellen ihre Studiengangpräsentationen als Videoaufzeichnung auf ihrem Infostand zur Verfügung!

MINT & Geowissenschaften

Medizin, Logopädie

**10:15 - 10:45 Uhr**

**Informatik studieren**

Studiengangpräsentation

**10:15 - 10:45 Uhr**

**Der ausbildungsintegrierende Bachelorstudiengang Logopädie**

Studiengangpräsentation mit Fragerunde

**11:00 - 11:30 Uhr**

**Das Physikstudium**

Studiengangpräsentation

**11:00 - 11:30 Uhr**

**Technik-Kommunikation. Interdisziplinär studieren - Technik verständlich gestalten**

Studiengangpräsentation

**11:00 - 11:30 Uhr**

**Spaß an MINT?**

Vortrag für zukünftige Ingenieurinnen und Naturwissenschaftlerinnen

**11:45 - 12:15 Uhr**

**Der ausbildungsintegrierende Bachelorstudiengang Logopädie**

Studiengangpräsentation mit Fragerunde

**12:15 - 12:30 Uhr Mittags-Pausenexpress: etwas Bewegung zwischendurch**

**12:30 - 13:00 Uhr**

**Informatik ist überall - auch bei Oma und Opa?!**

Fachvortrag Informatik

**13:00 - 13:15 Uhr Mittags-Pausenexpress: etwas Bewegung zwischendurch**

**13:15 - 13:45 Uhr**

**Der ausbildungsintegrierende Bachelorstudiengang Logopädie**

Studiengangpräsentation mit Fragerunde

**13:15 - 13:45 Uhr**

**Modellstudiengang Medizin**

Studiengangpräsentation

**14:00 - 14:30 Uhr**

**Informatik studieren**

Studiengangpräsentation

**14:00 - 14:30 Uhr**

**Medizin und Zahnmedizin: Die Bewerbung bei Hochschulstart**

Vortrag für alle mediz. Studieninteressierten

**14:45 - 15:45 Uhr**

**Angewandte Geowissenschaften / Georessourcenmanagement**

Studiengangpräsentation

**14:45 - 15:15 Uhr**

**Warum wir beim Autofahren telefonieren können und Hühner nicht - Klinische Anatomie des Gehirns**

Fachvortrag Medizin

## Lehramt, Gesellschaft & Soziales

**10:15 - 10:45 Uhr**

**Das Lehramtsstudium an der RWTH Aachen**

Studiengangpräsentation

**10:15 - 10:45 Uhr**

**Philosophie, Literatur- und Sprachwissenschaften (PLuS)**

Studiengangpräsentation

**11:00 - 11:30 Uhr**

**Lehramtsbachelor Geschichte**

Studiengangpräsentation

**11:00 - 11:30 Uhr**

**Technik-Kommunikation. Interdisziplinär studieren - Technik verständlich gestalten**

Studiengangpräsentation

**11:45 - 12:15 Uhr**

**Lehramtsbachelor Englisch**

Studiengangpräsentation

**11:45 - 12:15 Uhr**

**Lehramt im MINT-Bereich**

Studiengangpräsentation

**12:30 - 13:00 Uhr**

**Geschichtswissenschaft**

Studiengangpräsentation

**12:30 - 13:00 Uhr**

**Was ist MINT-Didaktik?**

Fachvortrag

**13:15 - 13:45 Uhr**

**Die Handschriftenkultur des Mittelalters**

Fachvortrag Germanistik

**13:15 - 13:45 Uhr**

**Why Do We Love the Thrill? - Cognitive Approaches to Horror in Literature**

Fachvortrag Philosophie, Literatur- und Sprachwissenschaften

**14:00 - 14:30 Uhr**

**Soziologie: Gesellschaft in der technisierten Welt verstehen**

Studiengangpräsentation und Probevorlesung

**14:00 - 14:30 Uhr**

**Leben in einer globalen Welt. Der Studiengang der Gesellschaftswissenschaften**

Studiengangpräsentation

**14:45 - 15:15 Uhr**

**Tierethik und ihre moralphilosophischen Grundlagen**

Fachvortrag Philosophie

# Programmübersicht Live-Sprechstunden

9:00 Uhr | Beginn des digitalen Studieninformationstags

		09:00	10:00	11:00	12:00	13:00	14:00	15:00
<b>Rund ums Studium</b>								
Offene Sprechstunde der Zentralen Studienberatung	09:00 - 16:00 Uhr	[Bar chart showing activity from 09:00 to 16:00]						
Stell deine Fragen zur Berufsausbildung an der RWTH Aachen!	09:00 - 16:00 Uhr	[Bar chart showing activity from 09:00 to 16:00]						
Live-Beratung des Sprachenzentrums	10:00 - 11:00 Uhr 14:00 - 15:00 Uhr		[Bar chart showing activity from 10:00-11:00]				[Bar chart showing activity from 14:00-15:00]	
Studieren in Aken für niederländische Schüler*innen	10:45 - 16:00 Uhr			[Bar chart showing activity from 10:45 to 16:00]				
Beratung durch ArbeiterKind - für alle, die als Erste in ihrer Familie studieren	10:45 - 11:15 Uhr 14:30 - 15:00 Uhr			[Bar chart showing activity from 10:45-11:15]			[Bar chart showing activity from 14:30-15:00]	
Live Beratung zum Hochschulsport	11:00 - 15:00 Uhr			[Bar chart showing activity from 11:00 to 15:00]				
Sprechstunde zum Projekt „MINT für Schülerinnen“	11:30 - 15:30 Uhr			[Bar chart showing activity from 11:30 to 15:30]				
Studium und Pilotenschein – Forschen, Bauen, Fliegen mit der FVA	14:15 - 16:00 Uhr						[Bar chart showing activity from 14:15 to 16:00]	
Studienwerk der Heinrich-Böll-Stiftung - Wie bewerbe ich mich für ein grünes Stipendium?	09:00 - 16:00 Uhr	[Bar chart showing activity from 09:00 to 16:00]						
Live-Beratung zur Friedrich-Ebert-Stiftung	09:00 - 16:00 Uhr	[Bar chart showing activity from 09:00 to 16:00]						
Live-Beratung der Studienstiftung des deutschen Volkes	09:00 - 16:00 Uhr	[Bar chart showing activity from 09:00 to 16:00]						
Deine Fragen zum Avicenna Studienwerk	09:00 - 16:00 Uhr	[Bar chart showing activity from 09:00 to 16:00]						
<b>Lehramt, Gesellschaft, Soziales</b>								
Stell deine Fragen zum Studiengang Lehramt	11:15 - 15:00 Uhr			[Bar chart showing activity from 11:15 to 15:00]				
Beratung zum Studiengang Bachelor Lehramt Geschichte	11:30 - 12:30 Uhr			[Bar chart showing activity from 11:30 to 12:30]				
Fragen rund um das Studium der Theologie?	12:30 - 14:30 Uhr				[Bar chart showing activity from 12:30 to 14:30]			
Zoom-Sprechstunde zum B.A. „Geschichtswissenschaft“	13:00 - 14:00 Uhr					[Bar chart showing activity from 13:00 to 14:00]		
Sprechstunde zum Studiengang der Gesellschaftswissenschaften	10:00 - 15:00 Uhr	[Bar chart showing activity from 10:00 to 15:00]						
Beratung zum interdisziplinären Studiengang Technik-Kommunikation	11:30 - 12:15 Uhr 14:00 - 14:45 Uhr			[Bar chart showing activity from 11:30-12:15]			[Bar chart showing activity from 14:00-14:45]	
Stell deine Frage zum MINT-Lehramtsstudium an Dozierende	12:30 - 14:00 Uhr				[Bar chart showing activity from 12:30 to 14:00]			
Stell deine Frage zum MINT-Lehramtsstudium an Studierende	12:30 - 14:00 Uhr				[Bar chart showing activity from 12:30 to 14:00]			
Studentische Beratung zu den Themen Lehramt und Gewerkschaft	11:00 - 12:00 Uhr			[Bar chart showing activity from 11:00 to 12:00]				
Beratung zum Studiengang Soziologie mit Schwerpunkt Technikforschung	14:30 - 16:00 Uhr						[Bar chart showing activity from 14:30 to 16:00]	

